

# Preisliste 2026

Preise gültig ab 1. Jänner 2026

DACHLÖSUNGEN

**Koramic**



# Koramic-Systemzubehör

## Die optimale Lösung: Das Koramic-Komplett Dach

Alles aufeinander abgestimmt – alles füreinander gemacht: Das gilt für die Koramic-Produkte im Zusammenspiel mit den Koramic-Tondachziegeln. Mit dem Koramic-Komplett Dach erzielen Sie langlebige und sichere Dacheindeckungen. Ihre Kunden werden es Ihnen danken.



## Koramic-Tondachziegel mit Sturmfix 2.0-System

Neben einer sehr großen Auswahl an Formen, Farben und Oberflächen bieten Ihnen Koramic-Tondachziegel eine Sicherheit, die Ihnen kein Zweites bieten kann: Maximale, geprüfte Sturmsicherheit bei geringem Montageaufwand dank unseres Sturmfix 2.0-Systems.

## Keramisches Zubehör

Ortgang, First- und Gratsysteme, Pult, Dachdurchgang – für jeden Bereich auf dem Dach bietet Koramic farblich passendes Zubehör für eine harmonische Optik bis ins Detail.

## First- und Gratsysteme

Damit Ihr Dach optimal vor Witterung geschützt ist, bieten wir zu jedem unserer Dachziegel die passenden First- und Gratsysteme an. Sie sind absolut regen- und schneeeintriebssicher, schützen das Dach vor Feuchte und Schimmel und zeichnen sich durch eine einfache Verarbeitung aus. Unsere Extreme-Serie ist mit einer einzigartigen Klebeleiste ausgestattet, die auch auf feuchten und kalten Dachziegeln haftet.

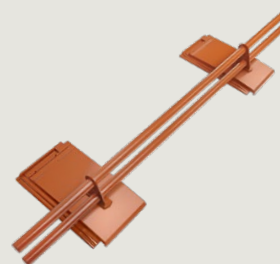
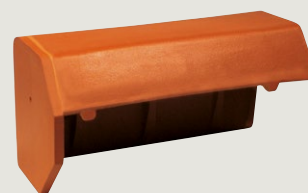
## Schneeschutz- und Dachbegehungssysteme

Koramic Systemteile für Schneeschutz und Dachbegehung bestehen aus dauerhaft beschichteten Aluminium- Werkstoffen. Sie sind farblich auf die jeweiligen Dachziegelmodelle abgestimmt. Die Grundplatten haben zudem dieselbe Form wie die Dachziegel und passen daher optimal in die Dachlän

## Sturmsicherungssysteme

Nichts richtet statistisch gesehen so viel Schaden an einem Haus an wie ein Sturmergebnis. Sicherheit für Leib und Leben aber auch Minimierung von finanziellen Risiken stehen bei Koramic Sturmsicherungssystemen im Vordergrund.

Das Sturmfix 2.0-System mit der zwei- bis dreifachen Leistungsfähigkeit als gewöhnliche Klammern wurde unter Berücksichtigung dieser Gefahren entwickelt und immer weiter optimiert.





# Inhaltsverzeichnis

<b>Modell- und Farbübersicht</b>	<b>6</b>
<b>Technische Daten</b>	<b>10</b>
<b>Flachdachziegel</b>	
Universo 10	12
Alegria 12	14
Alegria 15	16
Universo 14	18
<b>Reformziegel</b>	
Cosmo 11	20
<b>Flachziegel</b>	
Plano 11	22
<b>Doppelmuldenfalzziegel</b>	
Mondo 11	24
Tradi 12	26
Mondo 15 S	28
Euro 2000	30
<b>Romanische Ziegel</b>	
Karthago 14	32
<b>Herzziegel</b>	
Herzziegel	34
<b>Mönch- und Nonnenziegel</b>	
Mönch- und Nonnenziegel	36
Übersicht technisches Zubehör	38
Unterdachsysteme	40
Paletteninhalte	41
Frachthinweise	42
Preisgestaltung	43
Verkaufsbedingungen	44
Kontakte	47

# Modellübersicht

## Koramic Tondachziegel

### Flachdachziegel

#### Universo 10 (Straubing) 10 (Seiten 12/13)

Naturrot		Engobe			Antik		Edelengobe	
								
naturrot	rot engobiert	kupferbraun	schiefergrau	schwarz	sahara	edelanthrazit		

#### Alegria 12 (Bogen) 12 (Seiten 14/15)

Naturrot		Engobe			Edelengobe		
							
naturrot	rot engobiert	kupferbraun	anthrazit	edelrubinrot	edeltiefschwarz	edeltitan	edelkupfer

#### Alegria 15 (Bogen) 15 (Seiten 16/17)

Naturrot		Engobe		
				
naturrot	rot engobiert	altrot	dunkelgrau	anthrazit

#### Universo 14 (Bogen) 14 (Seiten 18/19)

Naturrot		Engobe	
			
naturrot	rot engobiert	kupferbraun	anthrazit

Tondachziegel sind ein Naturprodukt. Farbabweichungen auch aus drucktechnischen Gründen vorbehalten. Alle angegebenen Maße sind Planwerte und vor der Verlegung zu prüfen.

10 = ca.-Bedarf/m<sup>2</sup>





Reformziegel

**Cosmo 11 (Straubing)** 11 (Seiten 20/21)

Naturrot	Engobe				Edelengobe
					
naturrot	rot engobiert	kupferbraun	schwarz	schiefergrau	edelanthrazit

Flachziegel

**Plano 11 (Straubing)** 11 (Seiten 22/23)

Engobe	Edelengobe		
			
rot engobiert	schiefergrau	schwarz	edelanthrazit

Doppelmuldenfalzziegel

**Mondo 11 (Straubing)** 11 (Seiten 24/25)

Naturrot	Engobe		
			
naturrot	rot engobiert	kupferbraun	schwarz

**Tradi 12 (Bogen)** 12 (Seiten 26/27)

Naturrot	Engobe	Edelengobe		
				
naturrot	rot engobiert	kupferbraun	anthrazit	edelkupfer

10 = ca.-Bedarf/m<sup>2</sup>

Tondachziegel sind ein Naturprodukt. Farbabweichungen auch aus drucktechnischen Gründen vorbehalten. Alle angegebenen Maße sind Planwerte und vor der Verlegung zu prüfen.

## Doppelmuldenfalzziegel

### Mondo 15 (Straubing)

15 (Seiten 28/29)

Naturrot Engobe



naturrot



rot engobiert



kupferbraun



schwarz

### Euro 2000 (Straubing)

12 (Seiten 30/31)

Naturrot Engobe



naturrot



rot engobiert

## Romanische Ziegel

### Karthago 14 (Straubing)

14 (Seiten 32/33)

Naturrot Antik



naturrot



toskana



sahara

Herzziegel

Herzziegel (Bogen)

(Seiten 34/35)

Naturrot

Engobe



naturrot



rot engobiert

Mönch- und Nonnenziegel

Mönch- und Nonnenziegel (Straubing)

(Seite 36)












Naturrot






naturrot

# Technische Details

## Koramic Tondachziegel

Modell	Bedarf/m <sup>2</sup> in Stück (ca.)	Decklänge cm (ca.)	Mittlere Decklänge cm (ca.)	Mittlere Deckbreite cm (ca.)	Regeldachneigung ÖNORM 3419:2011			Größe cm (ca.)	Gewicht kg/ Stück (ca.)	Gewicht kg/ Palette (ca.)	Stück/ Paket	Stück/ Palette
					RDN ohne Unter- dach	MDN mit regen- sicherem Unterdach	MDN mit erhöhter regensicherer Anforderung an das Unterdach					
<b>Flachdachziegel</b>												
Universo 10 	10,2-10,8	37,0-39,0	38,0	25,0	22°	17°	15°/13°	31,2 x 48,6	4,5	930	5	200
<b>10</b>												
Alegra 12 B 	12,4-13,5	33,0-36,0	34,5	22,4	22°	17°	15°/13°	27,0 x 44,0	3,7	920	5	240
<b>10</b>												
Alegra 15 	13,7-15,5	32,0-35,0	33,5	20,5	22°	17°	15°/13°	25,8 x 43,2	3,2	930	5	280
<b>15</b>												
Universo 14 	13,6-14,4	33,3-35,3	34,3	20,8	22°	17°	15°/13°	26,0 x 41,0	3,3	950	5	280
<b>14</b>												
<b>Flachziegel</b>												
Plano 11 	11,0-11,6	36,0-38,0	37,0	24,0	27°	22°	20°	28,2 x 45,1	4,1	850	5	200
<b>11</b>												
<b>Reformziegel</b>												
Cosmo 11 	10,9-11,5	36,2-38,0	37,1	24,1	27°	22°	20°	28,4 x 45,8	4,2	1.040	5	240
<b>11</b>												
<b>Doppelmuldenfalzziegel</b>												
Mondo 11 	10,9-11,5	36,4-38,4	37,4	24,0	27°	22°	20°	28,4 x 45,8	4,2	1.040	5	240
<b>11</b>												
Tradi 12 	11,9-12,9	33,3-36,3	34,8	23,2	27°	22°	20°	27,3 x 45,5	4,1	1.010	5	240
<b>12</b>												
Mondo 15 S 	14,4-15,2	32,4-34,2	33,3	20,3	27°	22°	20°	23,3 x 42,0	3,2	990	5	300
<b>15</b>												
Euro 2000 	11,8-13,6	31,5-36,5	34,0	23,2	27°	22°	20°	27,5 x 43,0	4,3	1.060	5	240
<b>12</b>												
<b>Romanische Ziegel</b>												
Karthago 14 	13,9-14,5	33,0-34,5	33,8	20,9	22°	17°	15°/13°	26,2 x 42,4	3,8	790	5	200
<b>14</b>												

Modell	Bedarf/m <sup>2</sup> in Stück (ca.)	Decklänge cm (ca.)	Mittlere Decklänge cm (ca.)	Mittlere Deckbreite cm (ca.)	Regeldachneigung ÖNORM 3419:2011			Größe cm (ca.)	Gewicht kg/ Stück (ca.)	Gewicht kg/ Palette (ca.)	Stück/ Paket	Stück/ Palette	
					RDN ohne Unter- dach	MDN mit regen- sicherem Unterdach*	MDN mit erhöhter regensicherer Anforderung an das Unterdach						
<b>Herzziegel</b>													
Herzziegel		11,9–12,8	35,1–37,6	36,4	22,3	27°	22°	20°	26,6x44,0	4,3	990	7	224
<b>Mönch- und Nonnenziegel</b>													
Mönchziegel		12,3	36,5	36,5	12,2	40°	35°	35°	14,0x45,5	1,8	350	6	180
Nonnenziegel		12,3	36,5	36,5	22,2	40°	35°	35°	22,2x45,0	2,7	560	6	198

## Universo 10 - Werk Straubing



<b>Flächenziegel</b>		Preise in € pro 1.000 Stück		
		<b>Naturrot</b>	naturrot	<b>3.240,00</b>
Bedarf/m <sup>2</sup> in Stück (ca.):	10,2–10,8	<b>Engobe</b>	rot engobiert, kupferbraun, schiefergrau, schwarz	<b>3.340,00</b>
Decklänge cm (ca.):	37,0–39,0	<b>Antik</b>	sahara	<b>3.430,00</b>
Mittl. Deckbreite cm (ca.):	25,0	<b>Edelengobe</b>	edelanthrazit	<b>3.920,00</b>
Paletteninhalt (Stück):	200			
Palettengewicht kg (ca.):	930			
Palettenaußenmaße LxB cm (ca.):	120 x 100			

<b>Formziegel / Technisches Zubehör</b>	Preise in € pro Stück					Zubehör aus Metall und Kunststoff
	Stück / Palette	Naturrot	Engobe	Antik	Edelengobe	
<b>Ortgänge</b>						
Ortgangziegel, links, rechts (2,6 Stück/m)	30 55	22,10	23,00	23,60	27,90	
Doppelwulstziegel (2,6 Stück/m)		21,10	21,90	22,20	25,80	
<b>Firstanschluss</b>						
Firstanschluss-Lüfterziegel (LQ = 30,0 cm <sup>2</sup> )	55	10,60	11,30	11,60	13,70	
Firstanschluss-Lüfter-Ortgangziegel, links, rechts		30,30	31,90	32,40	38,00	
<b>First- und Gratsysteme</b>						
<b>First Nr. 1, halbrund (2,8 Stück/m)</b>	60	18,60	19,30	19,30		
First-Anfang-/Endziegel		36,70	38,50	38,50		
Gratanfänger		36,70	38,50	38,50		
Tonfirstscheibe		19,20	19,90	19,90		
Walmkappe Universal Nr. 1 (dreiechsig)		210,20	226,40	226,40		
Schraubsystem für First Nr. 1 (42 Edelstahlstifte, 42 Schrauben mit Torxkopf und Dichtung, 1 Torxbit)						96,90/Set
"Firstklammer Nr. 1 (Aluminium, farbig beschichtet – rot, braun, schwarz)"						1,11/St.
<b>First Nr. 2, Falzfirst (3,0 Stück/m)</b>	60	18,60	19,30	19,30	25,20	
First-Anfangziegel		36,70	38,50	38,50	45,60	
First-Endziegel		36,70	38,50	38,50	45,60	
Gratanfänger		36,70	38,50	38,50	45,60	
Tonfirstscheibe		19,20	19,90	19,90	29,70	
Walmkappe Universal Nr. 2 (dreiechsig)		210,20	226,40	226,40	246,20	
Schraubsystem für First Nr. 2 (42 Edelstahlstifte, 42 Schrauben mit Torxkopf und Dichtung, 1 Torxbit)						96,90/Set
"Firstklammer Nr. 2 (Aluminium, farbig beschichtet – rot, braun, schwarz)"						1,11/St.
Grat- und Kehlkammer						1,30/St.
Universal First- u. Gratrolle PP, 310 mm, 5 m/Rolle, schwarz						10,54/m
<b>Pult</b>						
Pultdachfirst (3,0 Stück/m)	60	39,90	40,60	40,60	43,80	
Pultdach-Anfangziegel		61,20	63,50	63,50	67,50	
Pultdach-Endziegel		61,20	63,50	63,50	67,50	
Firstklammer Pultdachfirst						1,11/St.
<b>Sonstiges Flächenzubehör</b>						
Lüfterziegel (LQ = 19,0 cm <sup>2</sup> )	48	20,80	21,10	21,10	25,40	



Ortgangziegel, links



Ortgangziegel, rechts



Firstanschluss-Lüfterziegel



Firstanschluss-Lüfter-Ortgangziegel, links



Firstanschluss-Lüfter-Ortgangziegel, rechts



First Nr. 1, halbrund



Walmkappe Universal Nr. 1 (dreiechsig)

\* Lieferzeit auf Anfrage

Formziegel / Technisches Zubehör	Preise in € pro Stück				
	Naturrot	Engobe	Antik	Edelengobe	Zubehör aus Metall und Kunststoff
<b>Dachdurchgang</b>					
Sanitärlüfter-System Ton NW 125 mm (inkl. Flexschlauch mit Reduzierung)	232,70	244,90	250,90	268,90	
Dachlüfter Ton mit Kondensatabscheider, NW 150 mm (für Küchenabluftanlagen)*	266,90	279,00	284,80	302,80	
Thermen Durchgangziegel Ton, NW 110 mm* (bei Bestellung Dachneigung angeben, DN ≤ 50°)	368,30	384,10	394,00	427,80	
Thermen Durchgangziegel Ton, NW 125 mm* (bei Bestellung Dachneigung angeben, DN ≤ 50°)	368,30	384,10	394,00	427,80	
Antennensystem Ton (inkl. Manschette einsetzbar für Antennenmast Ø ≤ 60 mm und DN ≤ 50°, andere DN auf Anfrage)	153,60	165,50	165,50	185,30	
<b>Dachbegehungssysteme Aluminium</b>					
Alu-Standrost komplett, mit 2 Grundplatten, 80 cm					245,00/St.
Alu-Kurzrost komplett, mit 2 Grundplatten, 50 cm					201,40/St.
Alu-Steigtritt komplett, mit 1 Grundplatte					91,20/St.
Metall-Sicherheitsdachhaken lt. ÖNORM B3417:2010 inkl. Befestigung					139,70/St.
<b>Schneeschutzsysteme Aluminium</b>					
Alu-Schneefanggitter, 3 m					74,90/St.
Alu-Schneefanghalter komplett mit 1 Grundplatte					66,90/St.
Alu-Rundholzhalter komplett mit 1 Grundplatte					66,70/St.
Metall-Schneefangnase, Paket = 60 Stück (rot, braun, schwarz), weitere Farben: Lieferzeit und Preis auf Anfrage					1,41/St.
<b>Solarsysteme</b>					
Alu-Solarträgerset komplett, Halter alufarben					74,10/St.
Solar-Durchgangziegel Ton (inkl. Dichtungsmanschette), Ø ca. 65 mm	165,30	174,80	174,80	178,50	
<b>Sturmsicherung (Windsogberechnung unter <a href="http://www.koramic.at">www.koramic.at</a>)</b>					
Seitenfalz-Einhängklammern, Lattung 30 x 50, 40 x 50 oder 40 x 60 mm (Mindesteinheit = 250 Stück)					0,55/St.
Seitenfalz-Einschlagklammern (Mindesteinheit = 250 Stück)					0,43/St.
<b>Sonstiges Zubehör</b>					
Kaltengobe, 0,5 l		51,20	51,20	51,20	
<b>Wand- und Kaminanschlussysteme</b>					
Universal Wand- u. Kamin-Anschlussband, Aluminium beschichtet, 300 mm breit, 5 m/Rolle					30,30/m
<b>Unterdachsysteme</b>					
Detaillierte Info erhalten Sie auf Seite 40					



First Nr. 2, Falzfirst



First-Anfangziegel First Nr. 2



Walmkappe Universal Nr. 2 (dreieckig)



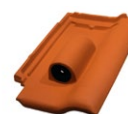
Pultdachfirst



Sanitärlüfter-System Ton, NW 125 mm (inkl. Flexschlauch mit Reduzierung) (geschlossene Kappe)



Antennensystem Ton (inkl. Manschette)



Solar-Durchgangziegel Ton (inkl. Dichtungsmanschette), Ø ca. 65 mm

\* Lieferzeit auf Anfrage

Alegria 12 - Werk Bogen



Flächenziegel		Preise in € pro 1.000 Stück	
	<b>Naturrot</b>	naturrot	<b>2.630,00</b>
	<b>Engobe</b>	rot engobiert, kupferbraun, anthrazit	<b>2.780,00</b>
	<b>Edelengobe</b>	edelerubinrot, edeltiefschwarz, edeltitan, edelkupfer	<b>3.370,00</b>
Bedarf/m <sup>2</sup> in Stück (ca.):	12,4–13,5		
Decklänge cm (ca.):	33,0–36,0		
Mittl. Deckbreite cm (ca.):	22,4		
Paletteninhalt (Stück):	240		
Palettengewicht kg (ca.):	920		
Palettenaußenmaße LxB cm (ca.):	120 x 89		

Formziegel / Technisches Zubehör	Preise in € pro Stück				Zubehör aus Metall und Kunststoff
	Stück / Palette	Naturrot	Engobe	Edelengobe	
<b>Ortgänge</b>					
Ortgangziegel, links, rechts (2,8 Stück/m)	42	23,60	24,80	31,90	
Doppelwulstziegel (2,8 Stück/m)	72	23,60	24,80	31,90	
<b>Firstanschluss</b>					
Firstanschluss-Lüfterziegel (LQ = 23,5 cm <sup>2</sup> )	90	10,80	11,70	12,90	
Firstanschluss-Lüfter-Ortgangziegel, links, rechts		29,00	31,20	35,50	
<b>First- und Gratsysteme</b>					
First Nr. 1, halbrund (2,8 Stück/m)	60	18,60	19,30	25,20	
First-Anfang-/Endziegel		36,70	38,50	45,60	
Gratanfänger		36,70	38,50	45,60	
Walmkappe Universal Nr. 1 (dreiechsig)		210,20	226,40	246,20	
Schraubsystem für First Nr. 1 (42 Edelstahlstifte, 42 Schrauben mit Torxkopf und Dichtung, 1 Torxbit)					96,90/Set
Firstklammer Nr. 1 (Aluminium, farbig beschichtet – rot, braun, schwarz)					1,11/St.
First Nr. 2, Falzfirst (3,0 Stück/m)	60	18,60	19,30	25,20	
First-Anfangziegel		36,70	38,50	45,60	
First-Endziegel		36,70	38,50	45,60	
Gratanfänger		36,70	38,50	45,60	
Tonfirstscheibe		19,20	19,90	29,70	
Walmkappe Universal Nr. 2 (dreiechsig)		210,20	226,40	246,20	
Schraubsystem für First Nr. 2 (42 Edelstahlstifte, 42 Schrauben mit Torxkopf und Dichtung, 1 Torxbit)					96,90/Set
Firstklammer Nr. 2 (Aluminium, farbig beschichtet – rot, braun, schwarz)					1,11/St.
Grat- und Kehklammer					1,30/St.
Universal First- u. Gratrolle PP, 310 mm, 5 m/Rolle, schwarz					10,54/m
<b>Pult</b>					
Pultdachfirst (3,0 Stück/m)		39,90	40,60	43,80	
Pultdach-Anfangziegel		61,20	63,50	67,50	
Pultdach-Endziegel	60	61,20	63,50	67,50	
Firstklammer Pultdachfirst					1,11/St.
<b>Sonstiges Flächenzubehör</b>					
Lüfterziegel mit PVC-Gitter (LQ = 33,0 cm <sup>2</sup> )		28,60	30,60	37,00	



\* Lieferzeit auf Anfrage

Formziegel / Technisches Zubehör	Preise in € pro Stück			
	Naturrot	Engobe	Edelengobe	Zubehör aus Metall und Kunststoff
<b>Dachdurchgang</b>				
Sanitärlüfter-System Ton NW 125 mm (inkl. Flexschlauch mit Reduzierung)	232,70	244,90	268,90	
Dachlüfter Ton mit Kondensatabscheider, NW 150 mm (für Küchenabluftanlagen)*	266,90	279,00	302,80	
Thermen Durchgangziegel Ton, NW 110 mm* (bei Bestellung Dachneigung angeben, DN ≤ 50°)	368,30	384,10	427,80	
Thermen Durchgangziegel Ton, NW 125 mm* (bei Bestellung Dachneigung angeben, DN ≤ 50°)	368,30	384,10	427,80	
Antennensystem Ton (inkl. Manschette einsetzbar für Antennenmast Ø ≤ 60 mm und DN ≤ 50°, andere DN auf Anfrage)	153,60	165,50	185,30	
<b>Dachbegehungssysteme Aluminium</b>				
Alu-Standrost komplett, mit 2 Grundplatten, 80 cm				245,00 /St.
Alu-Kurzrost komplett, mit 2 Grundplatten, 50 cm				201,40 /St.
Alu-Steigtritt komplett, mit 1 Grundplatte				91,20 /St.
<b>Schneeschutzsysteme Aluminium</b>				
Alu-Schneefanggitter, 3 m				74,90 /St.
Alu-Schneefanghalter komplett mit 1 Grundplatte				66,90 /St.
Alu-Rundholzhalter komplett mit 1 Grundplatte				66,70 /St.
Metall-Schneefangnase, Paket = 60 Stück (rot, braun, schwarz), weitere Farben: Lieferzeit und Preis auf Anfrage				1,41 /St.
<b>Solarsysteme</b>				
Alu-Solarträgerset komplett, Halter alufarben				74,10 /St.
Solar-Durchgangziegel Ton (inkl. Dichtungsmanschette), Ø ca. 65 mm	165,30	174,80	178,50	
<b>Sturmsicherung (Windsogberechnung unter <a href="http://www.koramic.at">www.koramic.at</a>)</b>				
Sturmfix 2.0 (Paket = 50 Stück), mit Torxbit				1,50 /St.
Sturmfix 2.0 (Paket = 250 Stück), mit Torxbit				1,50 /St.
Seitenfalz-Einhängeklammern, Lattung 30 x 50, 40 x 50* oder 40 x 60 mm (Mindesteinheit = 250 Stück)				0,55 /St.
<b>Sonstiges Zubehör</b>				
Kaltengobe, 0,5 l		51,20	51,20	
<b>Wand- und Kaminanschlussysteme</b>				
Universal Wand- u. Kamin-Anschlussband, Aluminium beschichtet, 300 mm breit, 5 m/Rolle				30,30 /m
<b>Unterdachsysteme</b>				
Detaillierte Info erhalten Sie auf Seite 40				



First Nr. 2, Falzfirst



First-Anfangziegel First Nr. 2



Walmkappe Universal Nr. 2 (dreiaxsig)



Pultdachfirst



Lüfterziegel



Sanitärlüfter-System Ton, NW 125 mm (inkl. Flexschlauch mit Reduzierung) (geschlossene Kappe)



Antennensystem Ton (inkl. Manschette)



Solar-Durchgangziegel Ton (inkl. Dichtungsmanschette), Ø ca. 65 mm

\* Lieferzeit auf Anfrage

Alegra 15 - Werk Bogen



Flächenziegel		Preise in € pro 1.000 Stück		
Bedarf/m <sup>2</sup> in Stück (ca.):	13,7–15,5	<b>Naturrot</b>	naturrot	<b>2.480,00</b>
Decklänge cm (ca.):	32,0–35,0	<b>Engobe</b>	rot engobiert, altrot, dunkelgrau, anthrazit	<b>2.530,00</b>
Mittl. Deckbreite cm (ca.):	20,5			
Paletteninhalt (Stück):	280			
Palettengewicht kg (ca.):	930			
Palettenaußenmaße LxB cm (ca.):	120 x 87			

Formziegel / Technisches Zubehör	Preise in € pro Stück			
	Stück / Palette	Naturrot	Engobe	Zubehör aus Metall und Kunststoff
<b>Ortgänge</b>				
Ortgangziegel, links, rechts (2,9 Stück/m)	42	18,70	19,20	
Doppelwulstziegel (2,9 Stück/m)	72	18,70	19,20	
<b>Firstanschluss</b>				
Firstanschluss-Lüfterziegel	90	10,80	11,60	
Firstanschluss-Lüfter-Ortgangziegel, links, rechts		28,90	31,10	
Firstanschluss-Lüfter-Doppelwulstziegel		28,90	31,10	
<b>First- und Gratsysteme</b>				
<b>First Nr. 1, halbrund (2,8 Stück/m)</b>	60	18,60	19,30	
First-Anfang-/Endziegel		36,70	38,50	
Gratanfänger		36,70	38,50	
Tonfirstscheibe		19,20	19,90	
Universal-Walmkappe Nr. 1		210,20	226,40	
Schraubsystem für First Nr. 1 (42 Edelstahlstifte, 42 Schrauben mit Torxkopf und Dichtung, 1 Torxbit)				96,90/Set
Firstklammer Nr. 1 (Aluminium, farbig beschichtet – rot, braun, schwarz)				1,11/St.
<b>First Nr. 2, Falzfirst (3,0 Stück/m)</b>	60	18,60	19,30	
First-Anfangziegel		36,70	38,50	
First-Endziegel		36,70	38,50	
Gratanfänger		36,70	38,50	
Tonfirstscheibe		19,20	19,90	
Walmkappe Universal Nr. 2 (dreiaxig)		210,20	226,40	
Schraubsystem für First Nr. 2 (42 Edelstahlstifte, 42 Schrauben mit Torxkopf und Dichtung, 1 Torxbit)				96,90/Set
Firstklammer Nr. 2 (Aluminium, farbig beschichtet – rot, braun, schwarz)				1,11/St.
Grat- und Kehlkammer				1,30/St.
Universal First- u. Gratrolle PP, 310 mm, 5 m/Rolle, schwarz				10,54/m
<b>Pult</b>				
Pultdachfirst (3,0 Stück/m)		39,90	40,60	
Pultdach-Anfangziegel		61,20	63,50	
Pultdach-Endziegel	60	61,20	63,50	
Firstklammer Pultdachfirst				1,11/St.
<b>Sonstiges Flächenzubehör</b>				
Lüfterziegel (LQ = 28,0 cm <sup>2</sup> ) mit PVC-Gitter		20,80	21,10	



\* Lieferzeit auf Anfrage

Formziegel / Technisches Zubehör	Preise in € pro Stück		
	Naturrot	Engobe	Zubehör aus Metall und Kunststoff
<b>Dachdurchgang</b>			
Sanitärlüfter-System Ton NW 125 mm (inkl. Flexschlauch mit Reduzierung)	232,70	244,90	
Dachlüfter Ton mit Kondensatabscheider, NW 150 mm (für Küchenabluftanlagen)*	266,90	279,00	
Thermen Durchgangsziegel Ton, NW 110 mm* (bei Bestellung Dachneigung angeben, DN ≤ 50°)	368,30	384,10	
Thermen Durchgangsziegel Ton, NW 125 mm* (bei Bestellung Dachneigung angeben, DN ≤ 50°)	368,30	384,10	
Antennensystem Ton (inkl. Manschette einsetzbar für Antennenmast Ø ≤ 60 mm und DN ≤ 50°, andere DN auf Anfrage)	153,60	165,50	
<b>Dachbegehungssysteme Aluminium</b>			
Alu-Standrost komplett mit 2 Grundplatten, 80 cm			245,00 /St.
Alu-Kurzrost komplett mit 2 Grundplatten, 50 cm			201,40 /St.
Alu-Steigtritt komplett mit 1 Grundplatte			91,20 /St.
<b>Schneeschutzsysteme Aluminium</b>			
Alu-Schneefanggitter, 3,0 m			74,90 /St.
Alu-Schneefanghalter komplett mit 1 Grundplatte			66,90 /St.
Alu-Rundholzhalter komplett mit 1 Grundplatte			66,70 /St.
Metall-Schneefangnase, Paket = 60 Stück (rot, braun, schwarz), weitere Farben: Lieferzeit und Preis auf Anfrage			1,41 /St.
<b>Solarsysteme</b>			
Alu-Solarträgerset komplett, Halter alufarben			74,10 /St.
Solar-Durchgangsziegel Ton (inkl. Dichtungsmanschette), Ø ca. 65 mm	165,30	174,80	
<b>Sturmsicherung - (Windsogberechnung unter <a href="http://www.koramic.at">www.koramic.at</a>)</b>			
Sturmfix 2.0 (Paket = 50 Stück), mit Torxbit			1,50 /St.
Sturmfix 2.0 (Paket = 250 Stück), mit Torxbit			1,50 /St.
Seitenfalz-Einhängeklammern, Lattung 30 x 50, 40 x 50* oder 40 x 60 mm (Mindesteinheit = 250 Stück)			0,55 /St.
Seitenfalz-Einschlagklammern (Mindesteinheit = 250 Stück)			0,43 /St.
<b>Sonstiges Koramic-Zubehör</b>			
Kaltengobe, 0,5 l		51,20	
<b>Wand- und Kaminanschlussysteme</b>			
Universal Wand- u. Kamin-Anschlussband, Aluminium beschichtet, 300 mm breit, 5 m/Rolle			30,30 /m
<b>Unterdachsysteme</b>			
Detaillierte Info erhalten Sie auf Seite 40			



Pultdachfirst



Lüfterziegel



Sanitärlüfter-System Ton, NW 125 mm (inkl. Flexschlauch mit Reduzierung) (geschlossene Kappe)



Antennensystem Ton (inkl. Manschette)



Solar-Durchgangsziegel Ton (inkl. Dichtungsmanschette), Ø ca. 65 mm



Sturmfix 2.0



Alu-Steigtritt

\* Lieferzeit auf Anfrage

Universo 14 - Werk Bogen



Sturmfix 2.0



Kompatibel mit Flachdachziegel Straubing, Flachdachziegel Bogen und Flachdachziegel Z 15

Flächenziegel		Preise in € pro 1.000 Stück		
Bedarf/m <sup>2</sup> in Stück (ca.):	13,6-14,4	<b>Naturrot</b>	naturrot	<b>2.480,00</b>
Decklänge cm (ca.):	33,3 - 35,3	<b>Engobe</b>	rot engobiert, kupferbraun, anthrazit	<b>2.530,00</b>
Mittl. Deckbreite cm (ca.):	20,8			
Paletteninhalt (Stück):	280			
Palettengewicht kg (ca.):	950			
Palettenaußenmaße LxB cm (ca.):	120 x 93			

Formziegel / Technisches Zubehör	Preise in € pro Stück			
	Stück / Palette	Naturrot	Engobe	Zubehör aus Metall und Kunststoff
<b>Ortgänge</b>				
Ortgangziegel, links, rechts (3,0 Stück/m)	42	16,10	16,50	
Doppelwulstziegel (3,0 Stück/m)	72	16,10	16,50	
<b>Firstanschluss</b>				
Firstanschluss-Lüfterziegel (LQ = 10,0 cm <sup>2</sup> )	84	9,30	10,00	
Firstanschluss-Lüfter-Ortgangziegel, links, rechts		25,00	26,70	
<b>First- und Gratsysteme</b>				
<b>First Nr. 1, halbrund (2,8 Stück/m)</b>	54	18,60	19,30	
First-Anfang-/Endziegel		36,70	38,50	
Gratanfänger		36,70	38,50	
Tonfirstscheibe		19,20	19,90	
Walmkappe Universal Nr. 1 (dreiecksig)		210,20	226,40	
Schraubsystem für First Nr. 1 (42 Edelstahlstifte, 42 Schrauben mit Torxkopf und Dichtung, 1 Torxbit)				96,90/Set
Firstklammer Nr. 1 (Aluminium, farbig beschichtet - rot, braun, schwarz)				1,11/St.
<b>First Nr. 2, Falzfirst (3,0 Stück/m)</b>	60	18,60	19,30	
First-Anfangziegel		36,70	38,50	
First-Endziegel		36,70	38,50	
Gratanfänger		36,70	38,50	
Tonfirstscheibe		19,20	19,90	
Walmkappe Universal Nr. 2 (dreiecksig)		210,20	226,40	
Schraubsystem für First Nr. 2 (42 Edelstahlstifte, 42 Schrauben mit Torxkopf und Dichtung, 1 Torxbit)				96,90/Set
Firstklammer Nr. 2 (Aluminium, farbig beschichtet - rot, braun, schwarz)				1,11/St.
Grat- und Kehlklammer				1,30/St.
Universal First- u. Gratrolle PP, 310 mm, 5 m/Rolle, schwarz				10,54/m
<b>Pult</b>				
Pultdachfirst (3,0 Stück/m)		39,90	40,60	
<b>Pultdach-Anfangziegel</b>		61,20	63,50	
Pultdach-Endziegel	60	61,20	63,50	
Firstklammer Pultdachfirst				1,11/St.
<b>Sonstiges Flächenzubehör</b>				
Lüfterziegel mit PVC-Gitter (LQ = 30,0 cm <sup>2</sup> )		20,80	21,10	



Ortgangziegel, links



Ortgangziegel, rechts



First Nr. 1, halbrund



First-Anfang-/Endziegel First Nr. 1



Walmkappe Universal Nr. 1 (dreiecksig)



First Nr. 2, Falzfirst



Schraubsystem für First Nr. 1, halbrund und First Nr. 2, Falzfirst

\* Lieferzeit auf Anfrage

Formziegel / Technisches Zubehör	Preise in € pro Stück		
	Naturrot	Engobe	Zubehör aus Metall und Kunststoff
<b>Dachdurchgang</b>			
Sanitärlüfter-System Ton NW 125 mm (inkl. Flexschlauch mit Reduzierung)	232,70	244,90	
Dachlüfter Ton mit Kondensatabscheider, NW 150 mm (für Küchenabluftanlagen)*	266,90	279,00	
Thermen Durchgangsziegel Ton, NW 110 mm* (bei Bestellung Dachneigung angeben, DN ≤ 50°)	368,30	384,10	
Thermen Durchgangsziegel Ton, NW 125 mm* (bei Bestellung Dachneigung angeben, DN ≤ 50°)	368,30	384,10	
Antennensystem Ton (inkl. Manschette einsetzbar für Antennenmast Ø ≤ 60 mm und DN ≤ 50°, andere DN auf Anfrage)	153,60	165,50	
<b>Dachbegehungssysteme Aluminium</b>			
Alu-Standrost komplett mit 2 Grundplatten, 80 cm			245,00/St.
Alu-Kurzrost komplett mit 2 Grundplatten, 50 cm			201,40/St.
Alu-Steigtritt komplett mit 1 Grundplatte			91,20/St.
<b>Schneeschutzsysteme Aluminium</b>			
Alu-Schneefanggitter, 3 m			74,90/St.
Alu-Schneefanghalter komplett mit 1 Grundplatte			66,90/St.
Alu-Rundholzhalter komplett mit 1 Grundplatte			66,70/St.
Metall-Schneefangnase, Paket = 60 Stück (rot, braun, schwarz), weitere Farben: Lieferzeit und Preis auf Anfrage			1,41/St.
<b>Solarsysteme</b>			
Alu-Solarträgerset komplett, Halter alufarben			74,10/St.
Solar-Durchgangsziegel Ton (inkl. Dichtungsmanschette), Ø ca. 65 mm	165,30	174,80	
<b>Sturmsicherung - (Windsogberechnung unter <a href="http://www.koramic.at">www.koramic.at</a>)</b>			
Sturmfix 2.0 (Paket = 50 Stück), mit Torxbit			1,50/St.
Sturmfix 2.0 (Paket = 250 Stück), mit Torxbit			1,50/St.
Seitenfalz-Einhängeklammern, Lattung 30 x 50, 40 x 50 oder 40 x 60 mm (Mindesteinheit = 250 Stück)			0,55/St.
Seitenfalz-Einschlagklammern Mindesteinheit = 250 Stück)			0,43/St.
<b>Sonstiges Zubehör</b>			
Kaltengobe, 0,5 l		51,20	
<b>Wand- und Kaminanschlussysteme</b>			
Universal Wand- u. Kamin-Anschlussband, Aluminium beschichtet, 300 mm breit, 5 m/Rolle			30,30/m
<b>Unterdachsysteme</b>			
Detaillierte Info erhalten Sie auf Seite 40			



First-Anfangziegel  
First Nr. 2



Walmkappe  
Universal Nr. 2  
(dreiaxsig)



Pultdachfirst



Lüfterziegel



Sanitärlüfter-System  
Ton, NW 125 mm  
(inkl. Flexschlauch  
mit Reduzierung)  
(geschlossene Kappe)



Antennensystem Ton  
(inkl. Manschette)



Solar-Durchgangsziegel  
Ton (inkl. Dichtungsman-  
schette), Ø ca. 65 mm



Sturmfix 2.0

\* Lieferzeit auf Anfrage

Cosmo 11 - Werk Straubing



Flächenziegel		Preise in € pro 1.000 Stück		
Bedarf/m <sup>2</sup> in Stück (ca.):	10,9–11,5	<b>Naturrot</b>	naturrot	<b>3.130,00</b>
Decklänge cm (ca.):	36,2–38,0	<b>Engobe</b>	rot engobiert, kupferbraun, schiefergrau, schwarz	<b>3.320,00</b>
Mittl. Deckbreite cm (ca.):	24,1	<b>Edelengobe</b>	edelanthrazit	<b>3.920,00</b>
Paletteninhalt (Stück):	240			
Palettengewicht kg (ca.):	1.040			
Palettenaußenmaße LxB cm (ca.):	120 x 93			

Formziegel / Technisches Zubehör	Preise in € pro Stück				
	Stück / Palette	Naturrot	Engobe	Edelengobe	Zubehör aus Metall und Kunststoff
<b>Ortgänge</b>					
Ortgangziegel, links, rechts (2,6 Stück/m)	44	15,10	15,50	18,10	
<b>First- und Gratsysteme</b>					
First Nr. 1, halbrund (2,8 Stück/m)	60	18,60	19,30		
First-Anfang-/Endziegel		36,70	38,50		
Gratanfänger		36,70	38,50		
Tonfirstscheibe		19,20	19,90		
Walmkappe Universal Nr. 1 (dreiaxig)		210,20	226,40		
Schraubsystem für First Nr. 1 (42 Edelstahlstifte, 42 Schrauben mit Torxkopf und Dichtung, 1 Torxbit)					96,90/Set
Firstklammer Nr. 1					1,11/St.
(Aluminium, farbig beschichtet – rot, braun, schwarz)	60				
First Nr. 2, Falzfirst (3,0 Stück/m)		18,60	19,30	25,20	
First-Anfangziegel		36,70	38,50	45,60	
First-Endziegel		36,70	38,50	45,60	
Gratanfänger		36,70	38,50	45,60	
Tonfirstscheibe		19,20	19,90	29,70	
Walmkappe Universal Nr. 2 (dreiaxig)		210,20	226,40	246,20	
Schraubsystem für First Nr. 2 (42 Edelstahlstifte, 42 Schrauben mit Torxkopf und Dichtung, 1 Torxbit)					96,90/Set
Firstklammer Nr. 2 (Aluminium, farbig beschichtet – rot, braun, schwarz)					1,11/St.
Grat- und Kehlkammer	128				1,30/St.
Universal First- u. Gratrolle PP, 310 mm, 5 m/Rolle, schwarz					10,54/m
<b>Pult</b>					
Pultdachfirst (3,0 Stück/m)		39,90	40,60	43,80	
Pultdach-Anfangziegel	60	61,20	63,50	67,50	
Pultdach-Endziegel		61,20	63,50	67,50	
Firstklammer Pultdachfirst					1,11/St.
<b>Sonstiges Flächenzubehör</b>					
Lüfterziegel (LQ = 25,0 cm <sup>2</sup> )		18,70	18,90	22,30	



First Nr. 1, halbrund



First Nr. 2, Falzfirst



Walmkappe Universal Nr. 1 (dreiaxig)



Pultdachfirst

\* Lieferzeit auf Anfrage

Formziegel / Technisches Zubehör	Preise in € pro Stück			
	Naturrot	Engobe	Edelengobe	Zubehör aus Metall und Kunststoff
<b>Dachdurchgang</b>				
Sanitärlüfter-System Ton NW 125 mm (inkl. Flexschlauch mit Reduzierung)	232,70	244,90	268,90	
Dachlüfter Ton mit Kondensatabscheider, NW 150 mm (für Küchenabluftanlagen)*	266,90	279,00	302,80	
Thermen Durchgangsziegel Ton, NW 110 mm* (bei Bestellung Dachneigung angeben, DN ≤ 50°)	368,30	384,10	427,80	
Thermen Durchgangsziegel Ton, NW 125 mm* (bei Bestellung Dachneigung angeben, DN ≤ 50°)	368,30	384,10	427,80	
Antennensystem Ton (inkl. Manschette einsetzbar für Antennenmast Ø ≤ 60 mm und DN ≤ 50°, andere DN auf Anfrage)	153,60	165,50	185,30	
<b>Dachbegehungssysteme Aluminium</b>				
Alu-Standrost komplett mit 2 Grundplatten, 80 cm				245,00/St.
Alu-Kurzrost komplett mit 2 Grundplatten, 50 cm				201,40/St.
Alu-Steigtritt komplett mit 1 Grundplatte				91,20/St.
Metall-Sicherheitsdachhaken lt. ÖNORM B3417:2010 inkl. Befestigung				139,70/St.
<b>Schneeschutzsysteme Aluminium</b>				
Alu-Schneefanggitter, 3,0 m				74,90/St.
Alu-Schneefanghalter komplett mit 1 Grundplatte				66,90/St.
Alu-Rundholzhalter komplett mit 1 Grundplatte				66,70/St.
Metall-Schneefangnase, Paket = 60 Stück (rot, braun, schwarz), weitere Farben: Lieferzeit und Preis auf Anfrage				1,41/St.
<b>Solarsysteme</b>				
Alu-Solarträgerset komplett, Halter alufarben				74,10/St.
Solar-Durchgangsziegel Ton (inkl. Dichtungsmanschette), Ø ca. 65 mm	152,60	161,50	165,00	
<b>Sturmsicherung – (Windsogberechnung unter <a href="http://www.koramic.at">www.koramic.at</a>)</b>				
Seitenfalz-Einhängeklammern, Lattung 30 x 50, 40 x 50 oder 40 x 60 mm (Mindesteinheit = 250 Stück)				0,55/St.
Seitenfalz-Einschlagklammern (Mindesteinheit = 250 Stück)				0,43/St.
<b>Sonstiges Zubehör</b>				
Kaltengobe, 0,5 l		51,20	51,20	
<b>Wand- und Kaminanschlussysteme</b>				
Universal Wand- u. Kamin-Anschlussband, Aluminium beschichtet, 300 mm breit, 5 m/Rolle				30,30 /m
<b>Unterdachsysteme</b>				
Detaillierte Info erhalten Sie auf Seite 40				



Sanitärlüfter-System Ton, NW 125 mm (inkl. Flexschlauch mit Reduzierung) (geschlossene Kappe)



Antennensystem Ton (inkl. Manschette)



Solar-Durchgangsziegel Ton (inkl. Dichtungsmanschette), Ø ca. 65 mm

\* Lieferzeit auf Anfrage

Plano 11 - Werk Straubing



Flächenziegel

Preise in € pro 1.000 Stück

Bedarf/m <sup>2</sup> in Stück (ca.):	11,0–11,6	<b>Engobe</b>	rot engobiert, schiefergrau, schwarz	<b>4.210,00</b>
Decklänge cm (ca.):	36,0–38,0	<b>Edelengobe</b>	edelanthrazit	<b>4.430,00</b>
Mittl. Deckbreite cm (ca.):	24,0			
Paletteninhalt (Stück):	200			
Palettengewicht kg (ca.):	850			
Palettenaußenmaße LxB cm (ca.):	120 x 92			

Formziegel / Technisches Zubehör

Preise in € pro Stück

	Stück / Palette	Preise in € pro Stück		Zubehör aus Metall und Kunststoff
		Engobe	Edelengobe	
<b>Ortgänge</b>				
Ortgangziegel 1/1 links, rechts (2,7 Stück/m)	44	25,40	31,80	
Ortgangziegel 1/2 links, rechts (2,7 Stück/m)	96	25,40	31,80	
Bordziegel 1/1 (ohne linken Seitenfalz, 2,7 Stück/m)		21,40	25,50	
Bordziegel 1/2 (ohne linken Seitenfalz, 2,7 Stück/m)		21,40	25,50	
<b>Firstanschluss</b>				
Firstanschluss-Lüfterziegel 1/1	100	11,70	12,90	
Firstanschluss-Lüfter-Ortgangziegel 1/1 links, rechts	44	31,10	34,50	
<b>First- und Gratsysteme</b>				
Plano-First (3,0 Stück/m)	100	19,30	25,20	
First-Anfang-/Endziegel		38,50	45,60	
Gratanfänger Plano		38,50	45,60	
Firstscheibe Plano		19,90	29,70	
Walmkappe Universal Plano (dreiachsig)		226,40	246,20	
Firstklammer Plano (Aluminium, farbig beschichtet - rot, schwarz)				1,11 /St.
First- und Gratklammer				1,30 /St.
Universal First- u. Gratrolle PP, 310 mm, 5 m/Rolle, schwarz				10,54 /m
<b>Pult</b>				
Pultdachfirst (3,0 Stück/m)		40,60	43,80	
Pultdach-Anfangziegel		63,50	67,50	
Pultdach-Endziegel	60	63,50	67,50	
Firstklammer Pultdachfirst				1,11 /St.
<b>Sonstiges Flächenzubehör</b>				
Lüfterziegel (LQ = 19,0 cm <sup>2</sup> )		17,90	19,70	
Gitter für Plano Lüfterziegel				3,80 /St.
Flächenziegel, längshalb (DB 12,0 cm)	96	8,80	9,90	



Ortgangziegel 1/1, links



Ortgangziegel 1/1, rechts



Bordziegel 1/1



Plano-First



Lüfterziegel



Walmkappe Universal Plano (dreiachsig)



Gratanfänger



Tonnfirstscheibe Plano

\* Lieferzeit auf Anfrage

Formziegel / Technisches Zubehör	Preise in € pro Stück		
	Engobe	Edelengobe	Zubehör aus Metall und Kunststoff
<b>Dachdurchgang</b>			
Sanitärlüfter-System Ton NW 125 mm (inkl. Flexschlauch mit Reduzierung)	244,90	268,90	
Dachlüfter Ton mit Kondensatabscheider, NW 150 mm (für Küchenabluftanlagen)*	279,00	302,80	
Thermen Durchgangziegel Ton, NW 110 mm* (bei Bestellung Dachneigung angeben, DN ≤ 50°)	384,10	427,80	
Thermen Durchgangziegel Ton, NW 125 mm* (bei Bestellung Dachneigung angeben, DN ≤ 50°)	384,10	427,80	
Antennensystem Ton (inkl. Manschette einsetzbar für Antennenmast Ø ≤ 60 mm und DN ≤ 50°, andere DN auf Anfrage)	165,50	185,30	
<b>Dachbegehungssysteme Aluminium</b>			
Alu-Standrost komplett mit 2 Grundplatten, 80 cm			245,00 /St.
Alu-Kurzrost komplett mit 2 Grundplatten, 50 cm			201,40 /St.
Alu-Steigtritt komplett mit 1 Grundplatte			91,20 /St.
Metall-Sicherheitsdachhaken lt. ÖNORM B3417:2010 inkl. Befestigung			139,70 /St.
<b>Schneeschutzsysteme Aluminium</b>			
Alu-Schneefanggitter, 3,0 m			74,90 /St.
Alu-Schneefanghalter komplett mit 1 Grundplatte			66,90 /St.
Alu-Rundholzhalter komplett mit 1 Grundplatte			66,70 /St.
Alu-Rundrohr 40 x 1,5 x 2000 mm			51,30 /St.
Rundrohrverbinder			3,30 /St.
Alu-Rundrohr Endstopfen			6,90 /St.
Alu-Rundrohrhalter komplett mit 1 Grundplatte			1,41 /St.
Metall-Schneefangnase, Paket = 60 Stück (rot, grau, schwarz), weitere Farben: Lieferzeit und Preis auf Anfrage			
Solarsysteme			74,10 /St.
Alu-Solarträgerset komplett, Halter alufarben			
Solar-Durchgangziegel Ton (inkl. Dichtungsmanschette), Ø ca. 65 mm	174,80	178,50	
<b>Sturmsicherung - (Windsogberechnung unter <a href="http://www.koramic.at">www.koramic.at</a>)</b>			
Sturmfix 2.0 (Paket = 50 Stück), mit Torxbit			1,50 /St.
Sturmfix 2.0 (Paket = 250 Stück), mit Torxbit			1,50 /St.
Seitenfalz-Einhängeklammern, Lattung 30 x 50, 40 x 50* oder 40 x 60 mm (Mindesteinheit = 250 Stück)			0,55 /St.
Seitenfalz-Einschlagklammern (Mindesteinheit = 250 Stück)			0,43 /St.
<b>Sonstiges Zubehör</b>			
Kaltengobe, 0,5 l	51,20	51,20	
<b>Wand- und Kaminanschlussysteme</b>			
Universal Wand- u. Kamin-Anschlussband, Aluminium beschichtet, 300 mm breit, 5 m/Rolle			30,30 /m
<b>Unterdachsysteme</b>			
Detaillierte Info erhalten Sie auf Seite 40			



Sanitärlüfter-System Ton, NW 125 mm (inkl. Flexschlauch mit Reduzierung) (geschlossene Kappe)



Antennensystem Ton (inkl. Manschette)



Solar-Durchgangziegel Ton (inkl. Dichtungsmanschette), Ø ca. 65 mm



Sturmfix 2.0



Alu-Rundrohrsystem

Mondo 11 - Werk Straubing



Flächenziegel

Preise in € pro 1.000 Stück

Bedarf/m <sup>2</sup> in Stück (ca.):	10,9–11,5	<b>Naturrot</b>	naturrot	<b>3.130,00</b>
Decklänge cm (ca.):	36,4–38,4	<b>Engobe</b>	rot engobiert, kupferbraun, schwarz	<b>3.350,00</b>
Mittl. Deckbreite cm (ca.):	24,0			
Paletteninhalt (Stück):	240			
Palettengewicht kg (ca.):	1.040			
Palettenaußenmaße LxB cm (ca.):	120 x 92			

Formziegel / Technisches Zubehör

Preise in € pro Stück

	Stück / Palette	Preise in € pro Stück		Zubehör aus Metall und Kunststoff
		Naturrot	Engobe	
<b>Ortgänge</b>				
Ortgangziegel, links, rechts (2,6 Stück/m)	36	21,40	21,60	
Doppelwulstziegel (2,6 Stück/m)	88	18,90	19,60	
<b>First- und Gratsysteme</b>				
<b>First Nr. 1, halbrund (2,8 Stück/m)</b>	60	18,60	19,30	
First-Anfang-/Endziegel		36,70	38,50	
Gratanfänger		36,70	38,50	
Tonfirstscheibe		19,20	19,90	
Walmkappe Universal Nr. 1 (dreiachsrig)		210,20	226,40	
Schraubsystem für First Nr. 1 (42 Edelstahlstifte, 42 Schrauben mit Torxkopf und Dichtung, 1 Torxbit)				96,90/Set
Firstklammer Nr. 1 (Aluminium, farbig beschichtet – rot, braun, schwarz)				1,11/St.
<b>First Nr. 2, Falzfirst (3,0 Stück/m)</b>		18,60	19,30	
First-Anfangziegel		36,70	38,50	
First-Endziegel	128	36,70	38,50	
Gratanfänger	160	36,70	38,50	
Tonfirstscheibe	192	19,20	19,90	
Walmkappe Universal Nr. 2 (dreiachsrig)		210,20	226,40	
Schraubsystem für First Nr. 2 (42 Edelstahlstifte, 42 Schrauben mit Torxkopf und Dichtung, 1 Torxbit)	60			96,90/Set
Firstklammer Nr. 2 (Aluminium, farbig beschichtet – rot, braun, schwarz)				1,11/St.
Grat- und Kehlklammer				1,30/St.
Universal First- u. Grattrolle PP, 310 mm, 5 m/Rolle, schwarz				10,54/m
<b>Pult</b>				
<b>Pultdachfirst (3,0 Stück/m)</b>		39,90	40,60	
Pultdach-Anfangziegel		61,20	63,50	
Pultdach-Endziegel		61,20	63,50	
Firstklammer Pultdachfirst				1,11/St.
<b>Sonstiges Flächenzubehör</b>				
Flächenziegel, längshalb (DB 11,8 cm)		8,20	8,70	
Lüfterziegel (LQ = 25,0 cm <sup>2</sup> )		18,70	19,40	



Ortgangziegel, links



Ortgangziegel, rechts



First Nr. 2, Falzfirst



First-Anfangziegel First Nr. 2



Walmkappe Universal Nr. 2 (dreiachsrig)



Schraubsystem für First Nr. 2, Falzfirst



Pultdachfirst

\* Lieferzeit auf Anfrage

Formziegel / Technisches Zubehör	Preise in € pro Stück		
	Naturrot	Engobe	Zubehör aus Metall und Kunststoff
<b>Dachdurchgang</b>			
Sanitärlüfter-System Ton NW 125 mm (inkl. Flexschlauch mit Reduzierung)	232,70	244,90	
Dachlüfter Ton mit Kondensatabscheider, NW 150 mm (für Küchenabluftanlagen)*	266,90	279,00	
Thermen Durchgangziegel Ton, NW 110 mm* (bei Bestellung Dachneigung angeben, DN ≤ 50°)	368,30	384,10	
Thermen Durchgangziegel Ton, NW 125 mm* (bei Bestellung Dachneigung angeben, DN ≤ 50°)	368,30	384,10	
Antennensystem Ton (inkl. Manschette einsetzbar für Antennenmast Ø ≤ 60 mm und DN ≤ 50°, andere DN auf Anfrage)	153,60	165,50	
<b>Dachbegehungssysteme Aluminium</b>			
Alu-Standrost komplett, mit 2 Grundplatten, 80 cm			245,00 /St.
Alu-Kurzrost komplett, mit 2 Grundplatten, 50 cm			201,40 /St.
Alu-Steigtritt komplett, mit 1 Grundplatte			91,20 /St.
Metall-Sicherheitsdachhaken lt. ÖNORM B3417:2010 inkl. Befestigung			139,70 /St.
<b>Schneeschutzsysteme Aluminium</b>			
Alu-Schneefanggitter, 3 m			74,90 /St.
Alu-Schneefanghalter komplett mit 1 Grundplatte			66,90 /St.
Alu-Rundholzhalter komplett mit 1 Grundplatte			66,70 /St.
Metall-Schneefangnase, Paket = 60 Stück (rot, braun, schwarz), weitere Farben: Lieferzeit und Preis auf Anfrage			1,41 /St.
<b>Solarsysteme</b>			
Alu-Solarträgerset komplett, Halter alufarben			74,10 /St.
Solar-Durchgangziegel Ton (inkl. Dichtungsmanschette), Ø ca. 65 mm	165,30	174,80	
<b>Sturmsicherung – (Windsogberechnung unter <a href="http://www.koramic.at">www.koramic.at</a>)</b>			
Sturmfix 2.0 (Paket = 50 Stück), mit Torxbit			1,50 /St.
Sturmfix 2.0 (Paket = 250 Stück), mit Torxbit			1,50 /St.
Seitenfalz-Einhängeklammern, Lattung 30 x 50, 40 x 50 oder 40 x 60 mm (Mindesteinheit = 250 Stück)			0,55 /St.
<b>Sonstiges Koramic-Zubehör</b>			
Kaltengobe, 0,5 l		51,20	
<b>Wand- und Kaminanschlussysteme</b>			
Universal Wand- u. Kamin-Anschlussband, Aluminium beschichtet, 300 mm breit, 5 m/Rolle			30,30 /m
<b>Unterdeckbahnlösungen und Zubehör</b>			
Detaillierte Info erhalten Sie auf Seite 40			



Flächenziegel, längshalb



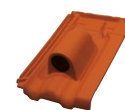
Lüfterziegel



Sanitärlüfter-System Ton, NW 125 mm (inkl. Flexschlauch mit Reduzierung) (geschlossene Kappe)



Antennensystem Ton (inkl. Manschette)



Solar-Durchgangziegel Ton (inkl. Dichtungsmanschette), Ø ca. 65 mm



Sturmfix 2.0

Tradi 12 - Werk Bogen



Flächenziegel		Preise in € pro 1.000 Stück		
Bedarf/m <sup>2</sup> in Stück (ca.):	11,9–12,9	<b>Naturrot</b>	naturrot	<b>2.790,00</b>
Decklänge cm (ca.):	33,3–36,3	<b>Engobe</b>	rot engobiert, kupferbraun, anthrazit	<b>2.960,00</b>
Mittl. Deckbreite cm (ca.):	23,2	<b>Edelengobe</b>	edekupfer	<b>3.240,00</b>
Paletteninhalt (Stück):	240			
Palettengewicht kg (ca.):	1.010			
Palettenaußenmaße LxB cm (ca.):	120 x 91			

Formziegel / Technisches Zubehör	Preise in € pro Stück				
	Stück / Palette	Naturrot	Engobe	Edelengobe	Zubehör aus Metall und Kunststoff
<b>Ortgänge</b>					
Ortgangziegel, links, rechts (2,9 Stück/m)	56	23,90	25,40	27,30	
Doppelwulstziegel (2,9 Stück/m)	56	20,10	21,40	23,00	
<b>Firstanschluss</b>					
Firstanschluss-Lüfterziegel	112	7,80	7,90	8,80	
Firstanschluss-Lüfter-Ortgangziegel, links, rechts	56	30,80	31,90	35,30	
<b>First- und Gratsysteme</b>					
First Nr. 1, halbrund (2,8 Stück/m)	60	18,60	19,30	25,20	
First-Anfang-/Endziegel		36,70	38,50	45,60	
Gratanfänger		36,70	38,50	45,60	
Tonfirstscheibe		19,20	19,90	29,70	
Walmkappe Universal Nr. 1 (dreiaxig)		210,20	226,40	246,20	
Schraubsystem für First Nr. 1 (42 Edelstahlstifte, 42 Schrauben mit Torxkopf und Dichtung, 1 Torxbit)					96,90 /Set
Firstklammer Nr. 1 (Aluminium, farbig beschichtet - rot, braun, schwarz)					1,11 /St.
<b>First Nr. 2, Falzfirst (3,0 Stück/m)</b>	60	18,60	19,30	25,20	
First-Anfangziegel		36,70	38,50	45,60	
First-Endziegel		36,70	38,50	45,60	
Gratanfänger		36,70	38,50	45,60	
Tonfirstscheibe		19,20	19,90	29,70	
Walmkappe Universal Nr. 2 (dreiaxig)		210,20	226,40	246,20	
Schraubsystem für First Nr. 2 (42 Edelstahlstifte, 42 Schrauben mit Torxkopf und Dichtung, 1 Torxbit)					96,90 /Set
Firstklammer Nr. 2 (Aluminium, farbig beschichtet - rot, schwarz)					1,11 /St.
Grat- und Kehlklammer					1,30 /St.
Universal First- u. Gratrolle PP, 310 mm, 5 m/Rolle, schwarz					10,54 /m
<b>Pult</b>					
<b>Pultdachfirst (3,0 Stück/m)</b>	192	39,90	40,60	43,80	
Pultdach-Anfangziegel		61,20	63,50	67,50	
Pultdach-Endziegel		61,20	63,50	67,50	
Firstklammer Pultdachfirst					1,11 /St.
<b>Sonstiges Flächenzubehör</b>					
Lüfterziegel (LQ = 15,0 cm <sup>2</sup> )		20,10	21,40	23,00	
Gitter für Tradi 12 Lüfterziegel					3,80 /St.
Flächenziegel, längshalb (DB 11,5 cm)		7,80	8,10	9,70	



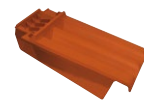
Ortgangziegel, links



Ortgangziegel, rechts



Firstanschluss-Lüfterziegel



Firstanschluss-Lüfter-Ortgangziegel, links



Firstanschluss-Lüfter-Ortgangziegel, rechts



First Nr. 1, halbrund

\* Lieferzeit auf Anfrage

Formziegel / Technisches Zubehör	Preise in € pro Stück			
	Naturrot	Engobe	Edelengobe	Zubehör aus Metall und Kunststoff
<b>Dachdurchgang</b>				
Sanitärlüfter-System Ton NW 125 mm (inkl. Flexschlauch mit Reduzierung)	232,70	244,90	268,90	
Dachlüfter Ton mit Kondensatabscheider, NW 150 mm (für Küchenabluftanlagen)*	266,90	279,00	302,80	
Thermen Durchgangsziegel Ton, NW 110 mm* (bei Bestellung Dachneigung angeben, DN ≤ 50°)	368,30	384,10	427,80	
Thermen Durchgangsziegel Ton, NW 125 mm* (bei Bestellung Dachneigung angeben, DN ≤ 50°)	368,30	384,10	427,80	
Antennensystem Ton (inkl. Manschette einsetzbar für Antennenmast Ø ≤ 60 mm und DN ≤ 50°, andere DN auf Anfrage)	153,60	165,50	185,30	
<b>Dachbegehungssysteme Aluminium</b>				
Alu-Standrost komplett mit 2 Grundplatten, 80 cm				245,00 /St.
Alu-Kurzrost komplett mit 2 Grundplatten, 50 cm				201,40 /St.
Alu-Steigtritt komplett mit 1 Grundplatte				91,20 /St.
<b>Schneeschutzsysteme Aluminium</b>				
Alu-Schneefanggitter, 3,0 m				74,90 /St.
Alu-Schneefanghalter komplett mit 1 Grundplatte				66,90 /St.
Alu-Rundholzhalter komplett mit 1 Grundplatte				66,70 /St.
Metall-Schneefangnase, Paket = 60 Stück (rot, braun, schwarz), weitere Farben: Lieferzeit und Preis auf Anfrage				1,41 /St.
<b>Solarsysteme</b>				
Alu-Solarträgerset komplett, Halter alufarben				74,10 /St.
Solar-Durchgangsziegel Ton (inkl. Dichtungsmanschette), Ø ca. 65 mm	165,30	174,80	178,50	
<b>Sturmsicherung - (Windsogberechnung unter <a href="http://www.koramic.at">www.koramic.at</a>)</b>				
Sturmfix 2.0 (Paket = 50 Stück), mit Torxbit				1,50 /St.
Sturmfix 2.0 (Paket = 250 Stück), mit Torxbit				1,50 /St.
Seitenfalz-Einhängklammern, Lattung 30 x 50, 40 x 50* oder 40 x 60 mm (Mindesteinheit = 250 Stück)				0,55 /St.
Seitenfalz-Einschlagklammern (Mindesteinheit = 250 Stück)				0,43 /St.
<b>Sonstiges Zubehör</b>				
Kaltengobe, 0,5 l		51,20	51,20	
<b>Wand- und Kaminanschlussysteme</b>				
Universal Wand- u. Kamin-Anschlussband, Aluminium beschichtet, 300 mm breit, 5 m/Rolle				30,30 /m
<b>Unterdeckbahnlösungen und Zubehör</b>				
Detaillierte Info erhalten Sie auf Seite 40				



First Nr. 2, Falzfirst



First-Anfangziegel First Nr. 2



Pultdachfirst



Lüfterziegel



Sanitärlüfter-System Ton, NW 125 mm (inkl. Flexschlauch mit Reduzierung) (geschlossene Kappe)



Antennensystem Ton (inkl. Manschette)



Solar-Durchgangsziegel Ton (inkl. Dichtungsmanschette), Ø ca. 65 mm

\* Lieferzeit auf Anfrage

Mondo 15 - Werk Straubing



Kompatibel mit Doppelmuldenfalzziegel Mondo 15 und für Einzelaustausch mit Doppelmuldenfalzziegel Tradi 15

Flächenziegel		Preise in € pro 1.000 Stück		
Bedarf/m <sup>2</sup> in Stück (ca.):	14,4 – 15,2	<b>Naturrot</b>	naturrot	2.630,00
Decklänge cm (ca.):	32,4 – 34,2	<b>Engobe</b>	rot engobiert, kupferbraun, schwarz	2.830,00
Mittl. Deckbreite cm (ca.):	20,3			
Paletteninhalt (Stück):	300			
Palettengewicht kg (ca.):	990			
Palettenaußenmaße LxB cm (ca.):	120 x 85			

Formziegel / Technisches Zubehör	Preise in € pro Stück			
	Stück / Palette	Naturrot	Engobe	Zubehör aus Metall und Kunststoff
<b>Ortgänge</b>				
Ortgangziegel, links, rechts (3,0 Stück/m)	48	18,90	20,60	
<b>First- und Gratsysteme</b>				
First Nr. 1, halbrund (2,8 Stück/m)	60	18,60	19,30	
First-Anfang-/Endziegel		36,70	38,50	
Gratanfänger		36,70	38,50	
Tonfirstscheibe		19,20	19,90	
Walmkappe Universal Nr. 1 (dreiachsig)		210,20	226,40	
Schraubsystem für First Nr. 1 (42 Edelstahlstifte, 42 Schrauben mit Torxkopf und Dichtung, 1 Torxbit)				96,90/Set
Firstklammer Nr. 1 (Aluminium, farbig beschichtet – rot, braun, schwarz)				1,11/St.
<b>First Nr. 2, Falzfirst (3,0 Stück/m)</b>	60	18,60	19,30	
First-Anfangziegel		36,70	38,50	
First-Endziegel		36,70	38,50	
Gratanfänger		36,70	38,50	
Tonfirstscheibe		19,20	19,90	
Walmkappe Universal Nr. 2 (dreiachsig)		210,20	226,40	
Schraubsystem für First Nr. 2 (42 Edelstahlstifte, 42 Schrauben mit Torxkopf und Dichtung, 1 Torxbit)				96,90/Set
Firstklammer Nr. 2 (Aluminium, farbig beschichtet – rot, braun, schwarz)				1,11/St.
Grat- und Kehlkammer				1,30/St.
Universal First- u. Gratrolle PP, 310 mm, 5 m/Rolle, schwarz				10,54/m
<b>Pult</b>				
Pultdachfirst (3,0 Stück/m)	60	39,90	40,60	
Pultdach-Anfangziegel		61,20	63,50	
Pultdach-Endziegel		61,20	63,50	
Firstklammer Pultdachfirst				1,11/St.
<b>Sonstiges Flächenzubehör</b>				
Flächenziegel, längshalb (DB 10,2 cm)	224	5,20	5,40	
Lüfterziegel (LQ = 22,0 cm <sup>2</sup> )	100	17,30	17,90	
Gaubleüfter (LQ = 40,0 cm <sup>2</sup> )	64	27,30	28,00	



Ortgangziegel, links



Ortgangziegel, rechts



First Nr. 1, halbrund



First-Anfang-/Endziegel First Nr. 1



Walmkappe Universal Nr. 1 (dreiachsig)



First Nr. 2, Falzfirst



First-Anfangziegel First Nr. 2

\* Lieferzeit auf Anfrage

Formziegel / Technisches Zubehör	Preise in € pro Stück		
	Naturrot	Engobe	Zubehör aus Metall und Kunststoff
<b>Dachdurchgang</b>			
Dunstrohrsystem Ton 125 mm (inkl. Flexschlauch mit Reduzierung)	232,70	244,90	
Wrasenlüfter mit Kondensatabscheider, NW 150 mm (für Küchenabluftanlagen)*	266,90	279,00	
Thermen Durchgangsziegel Ton, NW 110 mm* (bei Bestellung Dachneigung angeben, DN ≤ 50°)	368,30	384,10	
Thermen Durchgangsziegel Ton, NW 125 mm* (bei Bestellung Dachneigung angeben, DN ≤ 50°)	368,30	384,10	
Antennensystem Ton (inkl. Manschette einsetzbar für Antennenmast Ø ≤ 60 mm und DN ≤ 50°, andere DN auf Anfrage)	153,60	165,50	
<b>Dachbegehungssysteme Aluminium</b>			
Alu-Standrost komplett, mit 2 Grundplatten, 80 cm			245,00/St.
Alu-Kurzrost komplett, mit 2 Grundplatten, 50 cm			201,40/St.
Alu-Steigtritt komplett, mit 1 Grundplatte			91,20/St.
Metall-Sicherheitsdachhaken lt. ÖNORM B3417:2010 inkl. Befestigung			139,70/St.
<b>Schneeschutzsysteme Aluminium</b>			
Alu-Schneefanggitter, 3 m			74,90/St.
Alu-Schneefanghalter mit 1 Grundplatte			66,90/St.
Alu-Rundholzhalter mit 1 Grundplatte			66,70/St.
Metall-Schneefangnase, Paket = 60 Stück (rot, braun, schwarz), weitere Farben: Lieferzeit und Preis auf Anfrage			1,41/St.
<b>Solarsysteme</b>			
Alu-Solarträgerset komplett, Halter alufarben			74,10/St.
Solar-Durchgangsziegel Ton (inkl. Dichtungsmanschette), Ø ca. 65 mm	152,60	161,50	
<b>Sturmsicherung – (Windsogberechnung unter <a href="http://www.koramic.at">www.koramic.at</a>)</b>			
Sturmfix 2.0 (Paket = 50 Stück), mit Torxbit			1,50/St.
Sturmfix 2.0 (Paket = 250 Stück), mit Torxbit			1,50/St.
Seitenfalz-Einhängklammern Lattung 30 x 50, 40 x 50 oder 40 x 60 mm (Mindesteinheit = 250 Stück)			0,55/St.
Seitenfalz-Einhängklammern (Mindesteinheit = 250 Stück)			0,43/St.
<b>Sonstiges Zubehör</b>			
Kaltengobe, 0,5 l		45,30	
<b>Wand- und Kaminanschlussysteme</b>			
Universal Wand- u. Kamin-Anschlussband, Aluminium beschichtet, 300 mm breit, 5 m/Rolle			30,30/m
<b>Unterdachsysteme</b>			
Detaillierte Info erhalten Sie auf Seite 40			



Walmkappe  
Universal Nr. 2  
(dreiaxsig)



Pultdachfirst



Lüfterziegel



Sanitärlüfter-System  
Ton, NW 125 mm  
(inkl. Flexschlauch  
mit Reduzierung)  
(geschlossene Kappe)



Antennensystem Ton  
(inkl. Manschette)



Solar-Durchgangsziegel  
Ton (inkl. Dichtungsmanschette), Ø ca. 65 mm



Sturmfix 2.0

\* Lieferzeit auf Anfrage

Euro 2000 - Werk Straubing



Flächenziegel		Preise in € pro 1.000 Stück		
Bedarf/m <sup>2</sup> in Stück (ca.):	11,8 – 13,6	<b>Naturrot</b>	naturrot	<b>3.130,00</b>
Decklänge cm (ca.):	31,5 – 36,5	<b>Engobe</b>	rot engobiert	<b>3.320,00</b>
Mittl. Deckbreite cm (ca.):	23,2			
Paletteninhalt (Stück):	240			
Palettengewicht kg (ca.):	1.060			
Palettenaußenmaße LxB cm (ca.):	120 x 91			

Formziegel / Technisches Zubehör	Preise in € pro Stück			
	Stück / Palette	Naturrot	Engobe	Zubehör aus Metall und Kunststoff
<b>Ortgänge</b>				
Ortgangziegel, links, rechts (2,8 Stück/m)	40	20,60	21,10	
Doppelwulstziegel (2,8 Stück/m)	104	18,30	19,40	
<b>First- und Gratsysteme</b>				
<b>First Nr. 1, halbrund (2,8 Stück/m)</b>	60	18,60	19,30	
First-Anfang-/Endziegel		36,70	38,50	
Gratanfänger		36,70	38,50	
Tonfirstscheibe		19,20	19,90	
Walmkappe Universal Nr. 1 (dreiachsig)		210,20	226,40	
Schraubsystem für First Nr. 1 (42 Edelstahlstifte, 42 Schrauben mit Torxkopf und Dichtung, 1 Torxbit)				96,90/Set
Firstklammer Nr. 1 (Aluminium, farbig beschichtet – rot, braun, schwarz)				1,11/St.
<b>First Nr. 2, Falzfirst (3,0 Stück/m)</b>	60	18,60	19,30	
First-Anfangziegel		36,70	38,50	
First-Endziegel		36,70	38,50	
Gratanfänger		36,70	38,50	
Tonfirstscheibe		19,20	19,90	
Walmkappe Universal Nr. 2 (dreiachsig)		210,20	226,40	
Schraubsystem für First Nr. 2 (42 Edelstahlstifte, 42 Schrauben mit Torxkopf und Dichtung, 1 Torxbit)				96,90/Set
Firstklammer Nr. 2 (Aluminium, farbig beschichtet – rot, braun, schwarz)				1,11/St.
Grat- und Kehlkammer				1,30/St.
Universal First- u. Gratrolle PP, 310 mm, 5 m/Rolle, schwarz				10,54/m
<b>Pult</b>				
Pultdachfirst (3,0 Stück/m)	60	39,90	40,60	
Pultdach-Anfangziegel		61,20	63,50	
Pultdach-Endziegel		61,20	63,50	
Firstklammer Pultdachfirst				1,11/St.
<b>Sonstiges Flächenzubehör</b>				
Flächenziegel, längshalb (DB 11,3 cm)		5,90	7,20	
Lüfterziegel (LQ = 25,0 cm <sup>2</sup> )	162	18,90	19,50	



Ortgangziegel, links



Ortgangziegel, rechts



Firstanschluss-Lüfterziegel



Firstanschluss-Lüfter-Ortgangziegel, links



Firstanschluss-Lüfter-Ortgangziegel, rechts



First Nr. 1, halbrund

Formziegel / Technisches Zubehör	Preise in € pro Stück			
	Naturrot	Engobe	Edelengobe	Zubehör aus Metall und Kunststoff
<b>Dachdurchgang</b>				
Sanitärlüfter-System Ton NW 125 mm (inkl. Flexschlauch mit Reduzierung)	232,70	244,90		
Dachlüfter Ton mit Kondensatabscheider, NW 150 mm (für Küchenabluftanlagen)*	266,90	279,00		
Thermen Durchgangsziegel Ton, NW 110 mm* bei Bestellung Dachneigung angeben, DN ≤ 50°)	368,30	384,10		
Thermen Durchgangsziegel Ton, NW 125 mm* bei Bestellung Dachneigung angeben, DN ≤ 50°)	368,30	384,10		
Antennensystem Ton (inkl. Manschette einsetzbar für Antennenmast Ø ≤ 60 mm und DN ≤ 50°, andere DN auf Anfrage)	153,60	165,50		
<b>Dachbegehungssysteme Metall</b>				
Metall-Sicherheitsdachhaken lt. ÖNORM B3417:2010 inkl. Befestigung				139,70 /St.
<b>Schneeschutzsysteme Metall</b>				
Metall-Schneefangnase, Paket = 60 Stück (rot, braun, schwarz), weitere Farben: Lieferzeit und Preis auf Anfrage				1,41 /St.
<b>Solarsystem</b>				
Solar-Durchgangsziegel Ton (inkl. Dichtungsmanschette), Ø ca. 65 mm	165,30	174,80		
<b>Sturmsicherung (Windsogberechnung unter <a href="http://www.koramic.at">www.koramic.at</a>)</b>				
Seitenfalz-Einhängeklammern, Lattung 30 x 50, 40 x 50 oder 40 x 60 mm (Mindesteinheit = 250 Stück)				0,55 /St.
Seitenfalz-Einschlagklammern (Mindesteinheit = 250 Stück)				0,43 /St.
<b>Sonstiges Zubehör</b>				
Kaltengobe, 0,5 l		51,20		
<b>Wand- und Kaminanschlussysteme</b>				
Universal Wand- u. Kamin-Anschlussband, Aluminium beschichtet, 300 mm breit, 5 m/Rolle				30,30 /m
<b>Unterdachsysteme</b>				
Detaillierte Info erhalten Sie auf Seite 40				



First Nr. 2, Falzfirst



First-Anfangziegel First Nr. 2



Pulldachfirst



Lüfterziegel



Sanitärlüfter-System Ton, NW 125 mm (inkl. Flexschlauch mit Reduzierung) (geschlossene Kappe)



Antennensystem Ton (inkl. Manschette)



Solar-Durchgangsziegel Ton (inkl. Dichtungsmanschette), Ø ca. 65 mm

Karthago 14 - Werk Straubing



Flächenziegel

Preise in € pro 1.000 Stück

Bedarf/m <sup>2</sup> in Stück (ca.):	13,9-14,5	<b>Naturrot</b>	naturrot	<b>3.320,00</b>
Decklänge cm (ca.):	33,0-34,5	<b>Antik</b>	toskana, sahara	<b>3.530,00</b>
Mittl. Deckbreite cm (ca.):	20,9			
Paletteninhalt (Stück):	200			
Palettengewicht kg (ca.):	790			
Palettenaußenmaße LxB cm (ca.):	120 x 85			

Formziegel / Technisches Zubehör

Preise in € pro Stück

	Stück / Palette	Preise in € pro Stück		Zubehör aus Metall und Kunststoff
		Naturrot	Antik	
<b>Ortgänge</b>				
Ortgangziegel, links, rechts mit kurzem Ortgangschenkel	42	21,10	23,00	
Ortgangbrett, ca. 112 x 345 x 21 mm	54	5,70	7,20	
Doppelwulstziegel (3,0 Stück/m)	57	21,60	23,80	
<b>Firstanschluss</b>				
Firstanschluss-Lüfterziegel (LQ = 10,0 cm <sup>2</sup> )	100	18,10	19,40	
Firstanschluss-Lüfter-Ortgangziegel, links, rechts, mit Ortgangbrett		29,60	32,40	
<b>First- und Gratsysteme</b>				
<b>Karthago First, halbrund (2,5 Stück/m)</b>		18,60	19,30	
First-Anfangziegel	60	36,70	38,50	
First-Endziegel		36,70	38,50	
Gratanfänger		36,70	38,50	
First-Anfang-/Endscheibe (innenliegend)		19,20	19,90	
Walmkappe Universal Karthago-First (dreiecksig)		210,20	226,40	
Walmkappe Universal Karthago-First (vierachsige)*		451,50	471,50	
Firstklammer Karthago-First (Aluminium. Farblich beschichtet - rot)				1,11 /St.
Grat- und Kehlkammer				1,30 /St.
Universal First- u. Gratrohle PP, 310 mm, 5 m/Rolle, schwarz				10,54 /m
<b>Pult</b>				
Pultdachfirst (3,0 Stück/m)		39,90	40,60	
Pultdach-Anfangziegel		61,20	63,50	
Pultdach-Endziegel	60	61,20	63,50	
Firstklammer Pultdachfirst				1,11 /St.
<b>Sonstiges Flächenzubehör</b>				
Lüfterziegel mit Gitter (LQ = 30,0 cm <sup>2</sup> )		31,40	35,60	
<b>Traufsysteme</b>				
Traufziegel		17,40	19,60	
Traufziegel-Ortgangziegel links, rechts		25,30	26,10	
Traufziegel-Doppelwulstziegel	54	30,60	31,50	



Ortgangziegel, links, mit kurzem Ortgangschenkel



Ortgangziegel, rechts, mit kurzem Ortgangschenkel



Firstanschluss-Lüfterziegel



Firstanschluss-Lüfter-Ortgangziegel, links



Firstanschluss-Lüfter-Ortgangziegel, rechts



Karthago-First



Gratanfänger

\* Lieferzeit auf Anfrage

Formziegel / Technisches Zubehör	Preise in € pro Stück		
	Naturrot	Antik	Zubehör aus Metall und Kunststoff
<b>Dachbehebungssysteme Aluminium</b>			
Alu-Standrost komplett, mit 2 Grundplatten, 80 cm			245,00 /St.
Alu-Kurzrost komplett, mit 2 Grundplatten, 50 cm			201,40 /St.
Alu-Steigtritt komplett, mit 1 Grundplatte			91,20 /St.
Metall-Sicherheitsdachhaken lt. ÖNORM B3417:2010 inkl. Befestigung			139,70 /St.
<b>Schneeschutzsysteme Aluminium</b>			
Alu-Schneefanggitter, 3 m			74,90 /St.
Alu-Schneefanghalter mit 1 Grundplatte			66,90 /St.
Alu-Rundholzhalter mit 1 Grundplatte			66,70 /St.
Metall-Schneefangnase, Paket = 60 Stück (rot, schwarz), weitere Farben: Lieferzeit und Preis auf Anfrage			1,41 /St.
<b>Solarsysteme</b>			
Alu-Solarträgerset komplett, Halter alufarben			74,10 /St.
Solar-Durchgangsziegel Ton (inkl. Dichtungsmanschette), Ø ca. 65 mm	165,30	174,80	
<b>Sturmsicherung –(Windsogberechnung unter <a href="http://www.koramic.at">www.koramic.at</a>)</b>			
Sturmfix 2.0 (Paket = 50 Stück), mit Torxbit			1,50 /St.
Sturmfix 2.0 (Paket = 250 Stück), mit Torxbit			1,50 /St.
Seitenfalz-Einhängeklammer (Mindesteinheit = 250 Stück)			0,55 /St.
Seitenfalz-Einschlagklammer (Mindesteinheit = 250 Stück)			0,43 /St.
<b>Sonstiges Zubehör</b>			
Kaltengobe, 0,5 l		51,20	
<b>Wand- und Kaminanschlussysteme</b>			
Universal Wand- u. Kamin-Anschlussband, Aluminium beschichtet, 300 mm breit, 5 m/Rolle			30,30 /m
<b>Unterdachsysteme</b>			
Detaillierte Info erhalten Sie auf Seite 40			



Walmkappe Universal Karthago-First (dreiaxsig)



Pultdachfirst



Lüfterziegel



Sanitärlüfter-System Ton, NW 125 mm (inkl. Flexschlauch mit Reduzierung) (geschlossene Kappe)



Antennensystem Ton (inkl. Manschette)



Solar-Durchgangsziegel Ton (inkl. Dichtungsmanschette), Ø ca. 65 mm



Sturmfix 2.0

Herzziegel - Werk Bogen



Flächenziegel		Preise in € pro 1.000 Stück		
Bedarf/m <sup>2</sup> in Stück (ca.):	11,9 – 12,8	Naturrot	naturrot	2.880,00
Decklänge cm (ca.):	35,1–37,6	Engobe	rot engobiert	2.930,00
Mittl. Deckbreite cm (ca.):	22,3			
Paletteninhalt (Stück):	224			
Palettengewicht kg (ca.):	990			
Palettenaußenmaße LxB cm (ca.):	120 x 88			

Formziegel / Technisches Zubehör	Preise in € pro Stück			
	Stück / Palette	Naturrot	Engobe	Zubehör aus Metall und Kunststoff
<b>Ortgänge</b>				
Ortgangziegel, links, rechts (2,8 Stück/m)	42	28,90	30,30	
<b>First- und Gratsysteme</b>				
First Nr. 1, halbrund (2,8 Stück/m)	54	18,60	19,30	
First-Anfang-/Endziegel		36,70	38,50	
Gratanfänger		36,70	38,50	
Tonfirstscheibe		19,20	19,90	
Walmkappe Universal Nr. 1 (dreiachsig)		210,20	226,40	
Schraubsystem für First Nr. 1 (42 Edelstahlstifte, 42 Schrauben mit Torxkopf und Dichtung, 1 Torxbit)				96,90/Set
Firstklammer Nr. 1 (Aluminium, farbig beschichtet – rot)				1,11/St.
First Nr. 2, Falzfirst (3,0 Stück/m)	60	18,60	19,30	
First-Anfangziegel		36,70	38,50	
First-Endziegel		36,70	38,50	
Gratanfänger		36,70	38,50	
Tonfirstscheibe		19,20	19,90	
Walmkappe Universal Nr. 2 (dreiachsig)		210,20	226,40	
Schraubsystem für First Nr. 2 (42 Edelstahlstifte, 42 Schrauben mit Torxkopf und Dichtung, 1 Torxbit)				96,90/Set
Firstklammer Nr. 2 (Aluminium, farbig beschichtet – rot)				1,11/St.
Grat- und Kehlklammer				1,30/St.
Universal First- u. Gratrolle PP, 310 mm, 5 m/Rolle, schwarz				10,54/m
<b>Pult</b>				
Pultdachfirst (3,0 Stück/m)		39,90	40,60	
Pultdach-Anfangziegel		61,20	63,50	
Pultdach-Endziegel	60	61,20	63,50	
Firstklammer Pultdachfirst				1,11/St.
<b>Sonstiges Flächenzubehör</b>				
Flächenziegel, längshalb (DB 11,3 cm)		8,00	8,20	
Lüfterziegel mit PVC-Gitter (LQ = 30,0 cm <sup>2</sup> )		22,10	23,10	



Ortgangziegel, links



Ortgangziegel, rechts



First Nr. 1, halbrund



First-Anfang-/Endziegel First Nr. 1



Walmkappe Universal Nr. 1 (dreiachsig)



First Nr. 2, Falzfirst

\* Lieferzeit auf Anfrage

Formziegel / Technisches Zubehör	Preise in € pro Stück		
	Naturrot	Engobe	Zubehör aus Metall und Kunststoff
<b>Dachdurchgang</b>			
Sanitärlüfter-System Ton NW 125 mm (inkl. Flexschlauch mit Reduzierung)	232,70	244,90	
Dachlüfter Ton mit Kondensatabscheider, NW 150 mm (für Küchenabluftanlagen)*	266,90	279,00	
Thermen Durchgangsziegel Ton, NW 110 mm* (bei Bestellung Dachneigung angeben, DN ≤ 50°)	368,30	384,10	
Thermen Durchgangsziegel Ton, NW 125 mm* (bei Bestellung Dachneigung angeben, DN ≤ 50°)	368,30	384,10	
Antennensystem Ton (inkl. Manschette einsetzbar für Antennenmast Ø ≤ 60 mm und DN ≤ 50°, andere DN auf Anfrage)	153,60	165,50	
<b>Dachbegehungssysteme Aluminium</b>			
Alu-Standrost komplett mit 2 Grundplatten, 80 cm			245,00/St.
Alu-Kurzrost komplett mit 2 Grundplatten, 50 cm			201,40/St.
Alu-Steigtritt komplett mit 1 Grundplatte			91,20/St.
<b>Schneeschutzsysteme Aluminium</b>			
Alu-Schneefanggitter, 3,0 m			74,90/St.
Alu-Schneefanghalter komplett mit 1 Grundplatte			66,90/St.
Alu-Rundholzhalter komplett mit 1 Grundplatte			66,70/St.
Metall-Schneefangnase, Paket = 60 Stück (rot)			1,41/St.
<b>Solarsystem</b>			
Alu-Solarträgerset komplett, Halter alufarben			74,10/St.
Solar-Durchgangsziegel Ton (inkl. Dichtungsmanschette), Ø ca. 65 mm	165,30	174,80	
<b>Sturmsicherung - (Windsogberechnung unter <a href="http://www.koramic.at">www.koramic.at</a>)</b>			
Seitenfalz-Einhängeklammern Lattung 30 x 50, 40 x 50 oder 40 x 60 mm (Mindesteinheit = 250 Stück)			0,55/St.
Seitenfalz-Einschlagklammer (Mindesteinheit = 250 Stück)			0,43/St.
<b>Sonstiges Zubehör</b>			
Kaltengobe, 0,5 l		51,20	
<b>Wand- und Kaminanschlussysteme</b>			
Universal Wand- u. Kamin-Anschlussband, Aluminium beschichtet, 300 mm breit, 5 m/Rolle			30,30 /m
<b>Unterdachsysteme</b>			
Detaillierte Info erhalten Sie auf Seite 40			



First-Anfangziegel  
First Nr. 2



Walmkappe  
Universal Nr. 2  
(dreiachsig)



Pulldachfirst



Lüfterziegel



Sanitärlüfter-System  
Ton, NW 125 mm  
(inkl. Flexschlauch  
mit Reduzierung)  
(geschlossene Kappe)



Antennensystem Ton  
(inkl. Manschette)



Solar-Durchgangsziegel  
Ton (inkl. Dichtungsman-  
schette), Ø ca. 65 mm

\* Lieferzeit auf Anfrage

Mönch- und Nonnenziegel - Werk Straubing



Flächenziegel		Preise in € pro 1.000 Stück			
Bedarf/m <sup>2</sup> in Stück (ca.):	je 12,3	Naturrot	naturrot	Mönch	6.470,00
Bedarf/lfm für Mauerabdeckung in Stück (ca.):	je 4,5	Naturrot	naturrot	Nonne	6.470,00
Decklänge cm (ca.):	36,5/36,5				
Mittl. Deckbreite cm (ca.):	12,2/22,2				
Paletteninhalt Mönchziegel:	180				
Paletteninhalt Nonnenziegel:	350				
Paletteninhalt Nonnenziegel:	198				
Paletteninhalt Nonnenziegel:	560				

Formziegel / Technisches Zubehör	Preise in € pro 1.000 Stück	
	Naturrot	Zubehör aus Metall und Kunststoff
<b>Firstanschluss</b>		
Mönch-Firstanschlussziegel (ca. 4,6 Stück/m)	28,30	
Nonnen-Firstanschlussziegel (ca. 4,6 Stück/m)	11,30	
<b>First- und Gratsysteme</b>		
First Nr. 1, halbrund (2,8 Stück/m)	18,60	
First-Anfang-/Endziegel	36,70	
Gratanfänger	36,70	
Tonfirstscheibe	19,20	
Walmkappe Universal Nr. 1 (dreiecksig)	210,20	
Schraubensystem für First Nr. 1 (42 Edelstahlstifte, 42 Schrauben mit Torxkopf und Dichtung, 1 Torxbit)		96,90/Set
Firstklammer Nr. 1 (Aluminium, farbig beschichtet – rot, braun, schwarz)		1,11/St.
Universal First- u. Gratrolle PP, 310 mm, 5 m/Rolle, schwarz		10,54/m
<b>Traufsysteme</b>		
Mönch-Traubziegel (ca. 4,6 Stück/m)	13,90	
<b>Sturmsicherung – (Windsogberechnung unter <a href="http://www.koramic.at">www.koramic.at</a>)</b>		
Seitenfalz-Einhängeklammer Mönch/Nonne, Lattung 30 x 50, 40 x 60 mm (Mindesteinheit = 250 Stück)		0,55/St.
<b>Wand- und Kaminanschlussysteme</b>		
Koraflex Wand- und Kaminanschlussrolle, 320 mm, Rolle 5 m (rot, braun, schwarz), 4 Rollen/Karton, 800 m/Palette		30,30/m
<b>Unterdachsysteme</b>		
Detaillierte Info erhalten Sie auf Seite 40		



First Nr. 1, halbrund



First-Anfang-/Endziegel First Nr. 1



Walmkappe Universal Nr. 1 (dreiecksig)



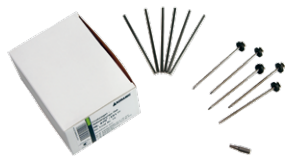
Schraubensystem für First Nr. 1, halbrund

\* Lieferzeit auf Anfrage

Sanitärlüfter-  
System Ton,  
NW 125 mm

# Modellübersicht

## Technisches Zubehör



Schraubsystem für First Nr. 1 und First Nr. 2



Firstklammer



Grat- und Kehlklammer



Universal First- u. Gratrolle PP, 310 mm, 5 m/ Rolle, schwarz



Sturmsicherungssysteme



Kaltengobe



Universal Wand- u. Kamin-Anschlussband, Aluminium beschichtet, 300 mm breit, 5 m Rolle

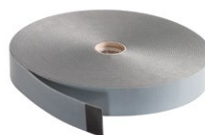
## Unterdachsysteme



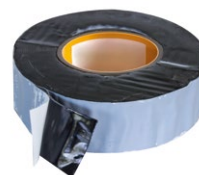
Unterdeckbahnen



NKS Nahtklebestreifen



NDB - Unterdach Nageldichtband PE



NDS - Nageldichtstreifen



SKL - Spezialkleber

# Modellübersicht

## Dachbegehungssysteme Aluminium (nicht für Euro 2000)



Alu-Standrost komplett  
mit 2 Grundplatten, 80 cm



Alu-Kurzrost komplett  
mit 2 Grundplatten, 50 cm



Alu-Steigtritt komplett  
mit 1 Grundplatte

## Schneeschutzsysteme Aluminium (nicht für Euro 2000)



Alu-Rundrohrhalter  
komplett mit 1 Grundplatte,  
für Plano 11



Alu-Rundrohr  
2,0 m, Ø 40 mm, inkl.  
Rohrverbinder und Endstopfen  
nach Bedarf



Alu-Schneefanggitter  
3,0 x 0,2 m, inkl. Verbinder



Alu-Schneefanghalter komplett  
mit 1 Grundplatte



Alu-Rundholzhalter komplett  
mit 1 Grundplatte

## Solarträgersystem Aluminium (nicht für Euro 2000)



Alu-Solarträgerset komplett  
verstellbar, Halter alufarben

## Dachbegehungssysteme Metall



Sicherheits-Dachhaken  
lt. ÖNORM B3417:2010 inkl.  
Befestigung farbig beschichtet

## Schneeschutzsysteme Metall



Metall-Schneefangnase  
(für alle Dachziegelmodelle)

## Unterdachsysteme

### Trio extra



Das stabile Profi-Produkt für den sicheren Einsatz als verklebte, diffusionsoffene Unterdeck-, Unterspann- und Schalungsbahn (UDB-A, USB-A). Optimiert mit Rastermarken (10 x 10 cm) als Orientierungshilfe beim Verarbeiten.

Preis (m<sup>2</sup>)  
Preis (Rolle)

€ 4,60  
€ 345,00

### NKS Nahtklebestreifen

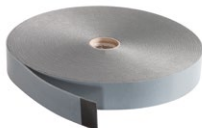


Universal-Klebeband zum Verkleben von Überlappungen im Längs- und Querbereich und von Dachdurchdringungen.

Preis (Rolle)

€ 61,20

### NDB - Unterdach Nageldichtband PE

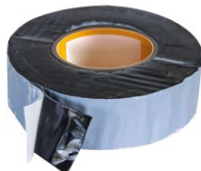


Nageldichtband unter Konterlattten für diffusionsoffene Koramic-Unterdeckbahnen.

Preis (Rolle)

€ 25,20

### NDS - Nageldichtstreifen



Zur Erstellung von Behelfsdeckungen unter der Konterlattung für diffusionsoffene Koramic-Unterdeckbahnen einsetzbar.

Preis (Rolle)

€ 46,50

### SKL - Spezialkleber



Universelle, hochwertige MS-Polymer Klebedichtmasse für die Erstellung luftdichter wind- und regensicherer Nähte an aufgehenden Bauteilen und zur Verklebung von keramischen Dachziegeln.

Preis (Stück)

€ 27,80

## Paletteninhalte

### Flachdachziegel

<b>Universo 10 (Werk Straubing)</b>	
Universo 10 Flächenziegel	200
Ortgangziegel links, rechts	30
Doppelwulstziegel	55
Firstanschluss-Lüfterziegel	55
Lüfterziegel	48

### Alegra 12 (Werk Bogen)

Alegra 12 Flächenziegel	240
Ortgangziegel links, rechts	42
Doppelwulstziegel	72
Firstanschluss-Lüfterziegel	90
Lüfterziegel	90

### Alegra 15 (Werk Bogen)

Alegra 15 Flächenziegel	280
Ortgangziegel links, rechts	42
Doppelwulstziegel	72
Firstanschluss-Lüfterziegel	90

### Universo 14 (Werk Bogen)

Universo 14 Flächenziegel	280
Ortgangziegel links, rechts	42
Doppelwulstziegel	72
Firstanschluss-Lüfterziegel	84
Lüfterziegel	84

### Reformziegel

<b>Cosmo 11 (Werk Straubing)</b>	
Cosmo 11 Flächenziegel	240
Ortgangziegel links, rechts	44
Lüfterziegel	96

### Flachziegel

<b>Plano 11 (Werk Straubing)</b>	
Plano 11 Flächenziegel	200
Ortgangziegel 1/1 links, rechts	44
Ortgangziegel 1/2 links, rechts	96
Firstanschluss-Lüfterziegel 1/1	100
Flächenziegel, längshalb	144
Lüfterziegel	96

### Doppelmuldenfalzziegel

<b>Mondo 11 (Werk Straubing)</b>	
Mondo 11 Flächenziegel	240
Ortgangziegel links, rechts	36
Doppelwulstziegel	88
Flächenziegel, längshalb	168
Lüfterziegel	80

### Tradi 12 (Werk Bogen)

Tradi 12 Flächenziegel	240
Ortgangziegel links, rechts	56
Doppelwulstziegel	56
Firstanschluss-Lüfterziegel	112
Flächenziegel, längshalb	240

### Doppelmuldenfalzziegel

<b>Euro 2000 (Werk Straubing)</b>	
Euro 2000 Flächenziegel	240
Ortgangziegel links, rechts	40
Doppelwulstziegel	104
Flächenziegel, längshalb	162
Lüfterziegel	108

### Mondo 15 (Werk Straubing)

Mondo 15 Flächenziegel	300
Ortgangziegel links, rechts	48
Flächenziegel, längshalb	224
Lüfterziegel	100
Gaubenlüfter	64

### Romanischer Ziegel

<b>Karthago 14 (Werk Straubing)</b>	
Karthago 14 Flächenziegel	200
Ortgangziegel links	42
Ortgangziegel rechts	54
Doppelwulstziegel	56
Traufziegel	54
Firstanschluss-Lüfterziegel	100

### Herzziegel

<b>Herzziegel (Werk Bogen)</b>	
Herzziegel Flächenziegel	224
Ortgangziegel links, rechts	42
Flächenziegel, längshalb	240
Lüfterziegel	66

### Firste

First Nr. 1, halbrund (Werk Bogen)	54
First Nr. 1, halbrund (Werk Straubing)	60
First Nr. 2, Falzfirst	60
Karthago-First, halbrund	60
Pulldachfirst	60
Plano-First	100

## Frachthinweise

### Allgemeines

- Paketsendungen werden mit € 31,00 pro Paket berechnet.
- Stückgutsendungen aus den Werken Straubing und Bogen werden von uns mit € 110,00 pauschal berechnet.
- Stückgutsendungen aus den Werken Eisenberg und Görlitz sowie aus den Werken Seltz und Lantenne werden folgendermaßen berechnet:

Gewicht	Preis
bis 249 kg	€ 210,00 pauschal
250 bis 499 kg	€ 240,00 pauschal
500 bis 749 kg	€ 340,00 pauschal
750 bis 1.000 kg	€ 400,00 pauschal

## Verpackungssammlung

Alle notwendigen Informationen, um eine saubere und getrennte Verpackungssammlung sicherzustellen, entnehmen Sie bitte den entsprechenden Leitfäden auf unserer Website unter [www.wienerberger.at/service-support/downloadcenter](http://www.wienerberger.at/service-support/downloadcenter)

## Ladungssicherung

### Ladungssicherung

Aufgrund der bestehenden Gesetzeslage (STVO / HGB) sind der Fahrer, das Verladepersonal, der Fahrzeughalter, der Absender sowie der Frachtführer für die ordnungsgemäße Ladungssicherung verantwortlich. Bei Fahrzeugkontrollen oder Unfällen, bei denen mangelnde oder nicht vorhandene Ladungssicherung festgestellt wird, haben neben dem Fahrer alle oben genannten verantwortlichen Personen mit rechtlichen Konsequenzen zu rechnen. Wegen den sich aus der Praxis oftmals ergebenden Abgrenzungsschwierigkeiten aufgrund der nach § 412 Abs. 1 HGB notwendigen beförderungs- und betriebssicheren Verladung sehen wir es als vereinbart an, dass allein der Fahrzeughalter bzw. der Fahrzeugführer für die betriebs- und beförderungssichere Verladung zuständig und verantwortlich ist.

Das von uns bereitgestellte Verladepersonal ist bezüglich der erforderlichen Maßnahmen zur Ladungssicherung geschult, wird jedoch ausschließlich unter Verantwortung und Anweisung des Fahrzeugführers tätig und nach seinen Anweisungen das Fahrzeug beladen.

Der Spediteur hat dafür zu sorgen, dass die Fahrzeuge mit zugelassenen und ausreichenden Vorrichtungen und Sicherungssystemen ausgestattet sind, damit eine betriebs- und beförderungssichere Verladung erfolgen kann. Kein LKW darf die Verladestelle verlassen, wenn die Ladung nicht gemäß VDI 2700 ff. gesichert ist. Wir empfehlen den Einsatz sog. langer Kantenschoner (min. 60 cm), da diese die notwendigen Sicherungsmaßnahmen unterstützen und einen optimalen Schutz für die verladene Ware bieten.

Ansonsten gelten unsere allgemeinen Geschäftsbedingungen.

## Preisgestaltung

Die angeführten Preise sind gültig ab 01.01.2026 und gelten ausschließlich für Lieferungen im Inland. Sämtliche ausgewiesene Preise verstehen sich zuzüglich der jeweils gesetzlichen Umsatzsteuer und sind nur gültig in Verbindung mit unseren Verkaufs- und Lieferbedingungen. Irrtümer und Änderungen vorbehalten. Diese Preisliste hebt alle früheren Preislisten auf.

### 1. Preise

Folgende Frachtzuschläge kommen zur Anwendung: Bis 7,5 t € 115,00, von 7,5 bis 10,0 t € 79,00 und über 10 t werden keine Frachtkosten verrechnet. Die Zustellung (auch frei Baustelle) erfolgt durch uns oder einen von uns beauftragten Frächter. Zustellungen können grundsätzlich nur direkt aus den Werken erfolgen. Bei Lieferungen über die maximalen Entfernungen hinaus behalten wir uns vor, Frachtkosten in Rechnung zu stellen. Freie Entladezeiten: Für LKW mit Hänger bzw. Sattel max. 1,5 Stunden, für LKW Solo max. 0,5 Stunden. Bei Stehzeiten für LKW mit Hänger bzw. Sattel über 1,5 Stunden und für LKW Solo über 0,5 Stunden werden € 65,00 je angefangener halber Stunde verrechnet. Für Kranentladung (ebenerdig neben dem LKW absetzen) wird eine Gebühr von 8,40 je Palette, für Zufahrten nur mit Solowagen wird ein Zuschlag von € 100,00 je Anfahrt und für Kran-Regiearbeiten von € 150,00 je Stunde in Rechnung gestellt. Bestimmte, in der Preisliste ausdrücklich gekennzeichnete Warengruppen liefern wir ausdrücklich „ab Lager, LKW verladen“, wofür wir keine Abholvergütung gewähren können. Bei einer Zustellung mit einer weiteren Abladestelle (max. 20 km) fällt zusätzlich eine Gebühr von € 90,00 an.

#### 1.1 Paletten

Für Paletten verrechnen wir € 24,00 zuzüglich der gesetzlichen Umsatzsteuer, vorbehaltlich einer allfällig erforderlichen unterjährigen Erhöhung im Zusammenhang mit steigenden Einkaufspreisen für Paletten. Einwegpaletten werden mit je € 3,50 je Stück berechnet. Dieser Verrechnungsbetrag ist skontierfähig. Bei Retournierung der Leerpalletten in unbeschädigtem Zustand in das Auslieferwerk bzw. bei der Leerpallettenrücknahme im Zuge einer Lieferung an Kundenlager oder Baustelle (Zustellung durch uns oder einen von uns beauftragten Frächter, wobei die Paletten unbeschädigt und gestapelt für den Rücktransport vorbereitet sein müssen), wird nach Abzug eines Entgelts für die Paletten Abnutzung, € 22,00 refundiert. Bei Rückholungen unter 450 Stück werden die Transportkosten in Rechnung gestellt (Fixtarif € 150,00 plus € 1,00 je Palette). Für gesonderte Abholungen (nicht im Zuge einer Zustellung) werden für die Rückholung ab 450 Leerpalletten bis max. ein voller LKW € 150,00 verrechnet. Das Risiko von Beschädigung und Diebstahl von Leerpalletten sowie eventuell anfallende Kosten für Lagerung auf Baustellen liegt beim Besteller.

### 2. Lieferwerk

Im Falle der Zustellung behalten wir uns die Auswahl des Lieferwerkes vor.

### 3. Storno

Eine kostenlose Stornierung des Auftrags ist mit einem Vorlauf von 48 Stunden möglich. Bei einer Stornierung, die weniger als zwei Tage vor dem geplanten Liefertermin (12 Uhr) eintrifft, werden Stornogebühren von € 38,00, Frachtausfallkosten von € 460,00 und falls notwendig Manipulationskosten von € 25,00 pro Palette (max. € 250,00) verrechnet. Bestellungen für Sonderanfertigungen können nicht storniert werden.

### 4. Mischlieferung

Mischlieferungen von Lieferwerk übergreifenden Materialien werden als separate Lieferungen betrachtet.

### 5. Servicepauschale

Je Auftrag (Lieferung/Abholung bzw. bei Sammellieferungen pro Teilbestellung) kommt eine Pauschale von € 8,50 zur Verrechnung. Mit der Servicepauschale sind alle üblichen Aufwände im Zuge der Lagerentnahme und des Beladungsvorgangs abgedeckt.

### 6. Mindestverlieferung

Die Verlieferung erfolgt bei Dachziegeln und bei Tuning-Elementen in ganzen Verpackungseinheiten! Bei Flächenziegeln in ganzen Paketen; Zubehörziegel sind davon ausgenommen!

### 7. Retourware

Eine Warenrückgabe kann nur erfolgen, wenn diese im Vorfeld schriftlich angemeldet und über den Ihnen bekannten Vertriebsansprechpartner schriftlich bestätigt wurde. Zurückgenommen werden ausschließlich unbeschädigte, unverschmutzte und originalverpackte Waren in vollständigen Verpackungseinheiten (keine Einzelstücke). Für Rückgaben von Materialien wird eine Manipulationsgebühr verrechnet. Diese beträgt 25% vom jeweils am Rückgabetag geltenden Nettomaterialwert. Sonderanfertigungen werden nicht zurückgenommen. Die Rückgabe beträgt längstens 2 Monate nach erfolgter Lieferung. Die Retournierung erfolgt durch den Kunden selbst bzw. bei Retournierung durch wienerberger werden die Transportkosten entsprechend verrechnet. Bei Rückgabe von beschädigten Material werden Entsorgungskosten verrechnet.

### 8. Allgemeine Informationen

Wienerberger Österreich GmbH ist nicht Belader im Sinne des § 101 KFG. Die Beladung erfolgt ausschließlich im Verantwortungsbereich des Frachtführers. Wienerberger Österreich GmbH, UID: ATU 14605408 Handelsgericht Wien, FN 94684t, DVR-Nr. 0011428

### 9. Technische Produktkennwerte

Die in der Preisliste angeführten Stückgewichte stellen firmenintern festgelegte Mittelwerte dar, die tatsächlichen Stückgewichte können jedoch produktionstechnisch (z. B. bedingt durch Rohstoffschwankungen) etwas davon abweichen. Der angegebene Mörtelbedarf (l/m<sup>2</sup>) stellt den rechnerischen Mörtelbedarf dar. Die CE-Kennzeichnung und die Leistungserklärung gemäß der Bauprodukte-Verordnung wird für wienerberger Ziegel produktbegleitend in Form eines Etiketts auf der Verpackungsfolie zur Verfügung gestellt. Mit der am Ziegel angebrachten Prägung können ebenfalls die entsprechenden Leistungserklärungen aufgerufen werden. Weitere Informationen dazu finden Sie unter [www.wienerberger.at](http://www.wienerberger.at).

# Verkaufs- und Lieferbedingungen der Wienerberger Österreich GmbH

Die nachstehenden Verkaufs- und Lieferbedingungen dienen dem Zweck, im Geschäftsverkehr mit unseren Kunden sowohl für diese als auch für uns eine klare und verbindliche Basis bei der Abwicklung der verschiedenen Geschäftsfälle zu gewährleisten. Die von wienerberger herausgegebenen Preislisten, Preis und Konditionengestaltungen sowie deren Randbedingungen sind ein integrierender Bestandteil unserer Angebote, Verkäufe und Lieferungen.

## 1. Verbindlichkeit

Alle unsere Angebote, Verkäufe und Lieferungen erfolgen aufgrund nachfolgender Verkaufs- und Lieferbedingungen, die durch Auftragserteilung bzw. Kaufabschluss vom Abnehmer als vollinhaltlich genehmigt gelten und damit für den Abnehmer wie für uns verbindlich sind. Die Geschäftsbedingungen unserer Vertragspartner binden uns nicht. Erfolgt eine Bestellung aufgrund von Einkaufsbedingungen des Käufers, so sind nachfolgende Lieferungen unsererseits nicht als Annahme der Einkaufsbedingungen anzusehen, sondern als Anbot auf Abschluss des Vertrages unter Zugrundelegung der wienerberger Verkaufs- und Lieferbedingungen. Sollten einzelne Teile der gegenständlichen allgemeinen Verkaufs- und Lieferbedingungen aus irgendeinem Grunde unwirksam bzw. undurchführbar sein oder werden, so wird dadurch die Wirksamkeit der übrigen Bestimmungen wie des Vertrages nicht beeinträchtigt. Vielmehr tritt an die Stelle der unwirksamen bzw. undurchführbaren Bestimmung eine solche Bestimmung, die dem wirtschaftlich Gewollten der ursprünglichen Bestimmung in zulässiger Weise am nächsten kommt. Nebenabreden, Ergänzungen oder Abänderungen des Auftrages bzw. Kaufes oder unserer Bedingungen sind verbindlich, wenn sie von uns schriftlich bestätigt sind.

## 2. Angebote, Kostenvorschläge

Unsere Angebote sind freibleibend. Zwischenverkauf vorbehalten. Von uns erstellte Kostenvorschläge sind verbindlich, sofern die Verbindlichkeit ausdrücklich schriftlich vereinbart wird.

Weiters: Höhere Gewalt, behördliche Maßnahmen – wie beispielsweise Verordnungen, Erlässe und sonstige staatliche Maßnahmen – und unvorhersehbare Umstände, entbinden wienerberger bis zum Wegfall dieser Hindernisse von den Verpflichtungen aus dem Vertrag, sofern sie nicht mit wirtschaftlich vertretbaren Mitteln abgewendet werden können. Höhere Gewalt bedeutet in diesem Zusammenhang v. a. Krieg, Aufruhr, Naturgewalten und Seuchen (Epidemien und Pandemien), sofern diese Ereignisse die vertraglichen Pflichten von wienerberger wesentlich erschweren oder sonst in Hinblick auf die Sorgfalt eines ordentlichen Unternehmens unmöglich machen, insbesondere weil sie sich nachteilig auf Energie- und Rohstoffpreise auswirken. Die vertraglichen Verpflichtungen von wienerberger ruhen jedenfalls für die Dauer der vorgenannten Hindernisse, wobei dies gilt, wenn sie bei wienerberger selbst, einem von wienerberger zur Vertragserfüllung beigezogenen Dritten und/oder innerhalb der Lieferkette von wienerberger entstehen. Sobald sich herausstellt, dass sich aufgrund der vorgenannten Hindernisse, die wirtschaftlichen, technischen oder sonstige Umstände in einem solchen Ausmaß verändert haben, dass wienerberger wirtschaftlich betrachtet nicht zu den ursprünglich vereinbarten Bedingungen liefern kann, werden sich

die Parteien in Übereinstimmung mit dem Prinzip von Treu und Glauben bemühen, den Vertrag anzupassen. Die Parteien werden sich bemühen, längstens binnen drei Monaten eine einvernehmliche Lösung im Verhandlungsweg zu erzielen. Sollte eine einvernehmliche Lösung aus welchen Gründen auch immer scheitern, steht es dem Vertragspartner von wienerberger außer im Fall von Sonderanfertigungen frei, im Ausmaß der zu diesem Zeitpunkt noch offenen Leistungen vom Vertrag zurückzutreten. Mit einem solchen Rücktritt stehen der zurücktretenden Partei keine Ansprüche gegen wienerberger zu.

## 3. Lieferung

Wir liefern für Sie grundsätzlich im Inland „frachtfrei Kundenlager“ (CPT Kundenlager INCOTERMS 2020) unabeladen in vollen LKW-Zügen, wobei diese Zustellung nur mit Waren von einem Lieferwerk (Lager) vorgenommen werden kann. Die Lieferung „frachtfrei Kundenlager“ (CPT Kundenlager INCOTERMS 2020) wird bis zu bestimmten maximalen Entfernungen von unseren Werken entsprechend den jeweils gültigen Frachtzonen durchgeführt. Die Zustellung erfolgt durch uns oder einen von uns beauftragten Frächter. Bei Lieferungen über die maximalen Entfernungen (Zonen) hinaus werden Frachtkostenzuschläge in Rechnung gestellt. Sollten wir entgegen unserem üblichen Geschäftsverkehr im Einzelfall die Zustellung auf die Baustelle übernehmen, so sind wir berechtigt, erschwerte Zustellbedingungen in Rechnung zu stellen. Wir weisen auf die Möglichkeit der Selbstabholung. In diesem Fall liefern wir „ab Werk“ (EXW INCOTERMS 2020), fahrzeugverladen, und gewähren Ihnen eine Abholvergütung lt. Pkt. 7. Bestimmte, in unseren Preislisten ausdrücklich gekennzeichnete Warengruppen liefern wir ausschließlich „ab Werk“ (EXW INCOTERMS 2020), LKW-verladen, wofür wir Ihnen keine Abholvergütung gewähren können. Der Gefahrenübergang erfolgt in allen Fällen mit Beendigung des Verladevorganges.

## 4. Lieferzeiten

Wir sind bemüht, vereinbarte Lieferfristen genau einzuhalten, bzw. für den Fall, dass keine Lieferfristen vereinbart worden sind, binnen angemessener Frist zu liefern, was jedoch ungestörten Arbeitsprozess und ungehinderte Versandmöglichkeiten voraussetzt. Ereignisse höherer Gewalt wie z. B. Betriebsstörungen, Stromausfall, Verkehrs- und Witterungsstörungen sowie behördliche Verfügung und andere mit der Sorgfalt eines ordentlichen Unternehmers nicht abwendbare Ereignisse, aber auch kurzfristige Lieferengpässe, befreien uns, ohne uns schadenersatzpflichtig zu machen, ganz oder für die Dauer der vorgenannten Ereignisse von der Lieferpflicht.

## 5. Prospekte, Unterlagen, Bedarfsermittlung

Etwaige in Katalogen, techn. Merkblättern, Prospekten oder Abbildungen enthaltene Maße, Gewichte oder Qualitätsangaben sind ebenso wie Musterscherben und Probestücke Richtwerte unserer jeweiligen durchschnittlichen Produktion. Alle Zeichnungen, Pläne, Mengenauszüge und Bedarfsermittlungen, die wir Ihnen zur Verfügung stellen, sind unverbindlich. Sie sind unser Eigentum und dürfen, schriftliche Sondervereinbarungen vorbehalten, Dritten nicht zugänglich gemacht werden. Die Wienerberger Österreich GmbH, bietet all ihren Kunden das Service der kostenlosen

Dachziegelberechnung an. Die durchgeführte Mengenermittlung erfolgt auf Basis der uns zur Verfügung gestellten Unterlagen. Diese Mengenaufstellung dient für Sie als Grundlage – weiterer Angebotserstellung an Ihren Kunden. Die Berechnung erfolgt (wenn nicht anders angegeben) immer mit der maximal möglichen Lattenteilung je Sparren (geringster Materialbedarf) – ohne Berücksichtigung von Verschnitt und Reserve. Sollten Sie diese Mengenaufstellung als Bestellhilfe nutzen, so sind vor Bestellung die Maße lt. beigelegter Dachskizze mit den Naturmaßen vor Ort durch den Verarbeiter zu überprüfen – sowie etwaiger Verschnitt und Reserveziegel den errechneten Mengen zu ergänzen. Abweichungen in unserer Berechnung zum tatsächlichen Bedarf können nicht ausgeschlossen werden und stellen somit keinen Reklamationsgrund dar.

## 6. Weiterverkauf

Der Weiterverkauf unserer Ware darf nur mit der von uns festgesetzten Qualitätseinstufung erfolgen.

## 7. Preise

Unsere Lieferbedingungen liegen die Preise unserer aufgelegten Preislisten zugrunde, wobei wir uns für den Fall von Preisänderungen ausdrücklich die Berechnung der am Tag der Warenlieferung geltenden Preise vorbehalten. Die in den Preislisten angeführten Preise verstehen sich „frachtfrei Kundenlager (CPT Kundenlager INCOTERMS 2020) in vollen LKW-Zügen“, unabeladen, unter der Berücksichtigung von maximalen Kilometergrenzen, zusätzlich der jeweils gesetzlichen Umsatzsteuer. Die Frachtkosten werden daher von wienerberger getragen. Bei Lieferungen über die maximalen Entfernungen (Zonen) hinaus werden Frachtkostenzuschläge in Rechnung gestellt. Die Frachtkosten betragen € 10,00 pro Palette! Gültig nur für ganze Paletten und bei Abholung von der tatsächlichen Produktionsstätte! Wir behalten uns das Recht vor, die vom Kunden angegebenen Bestimmungsorte mit den tatsächlichen Bestimmungsorten der Ware zu überprüfen und unrechtmäßig empfangene Abholvergütungen nachzuverrechnen. Für bestimmte, in unseren Preislisten ausdrücklich gekennzeichnete Warengruppen gilt der Preis „ab Werk“ (EXW INCOTERMS 2020), fahrzeugverladen, ohne Abholvergütung. Es gelten die von wienerberger im Zusammenhang mit der Preisliste jeweils herausgegebenen Preis- und Konditionengestaltungen.

## 8. Zahlungen

Zahlungen sind im Rahmen der vereinbarten Zahlungskonditionen fällig und werden unabhängig von ihrer Widmung jeweils auf die älteste noch offene Forderung verrechnet. Die Vorab-Ankündigung (Pre-Notification) zu einer SEPA-Lastschrift gemäß der Verordnung zur Festlegung der technischen Vorschriften und der Geschäftsanforderungen für Überweisungen und Lastschriften in Euro (EU Nr. 260/2012) erhält der Kunde an die von ihm zuletzt bekanntgegebene E-Mail-Adresse spätestens einen Tag vor Fälligkeit der Zahlung. Für ganz oder teilweise noch nicht erfüllte Vereinbarungen sind wir bei Zahlungsverzug berechtigt, die Erfüllung zu verweigern, die Zahlung im Voraus oder eine genügende Sicherstellung zu verlangen. Bei Zielüberschreitungen werden Verzugszinsen in der Höhe von 8% über dem Basiszinssatz berechnet! Die Aufrechnung irgendwelcher Gegenforderungen des Kunden ist aus-

drücklich ausgeschlossen, es sei denn, wir haben die Ansprüche des Kunden schriftlich anerkannt oder die Ansprüche des Kunden sind rechtskräftig festgestellt worden. Bei Zahlungsverzug berechnen wir ab Fälligkeit unserer Forderung Verzugszinsen in der Höhe von zwei Prozentpunkten über der Primerate für Kontokorrentkredite. Es sind uns alle auflaufenden Mahn- und Inkassospesen inklusive der uns entstehenden Anwaltskosten zu ersetzen. Des Weiteren berechnen wir die eingetretene Insolvenz des Kunden dazu, Verträge vorzeitig aus diesen wichtigen Gründen aufzulösen bzw. von bestehenden Verträgen zurückzutreten.

## 9. Gewährleistung

Wir haften für sämtliche Mängel an der von uns gelieferten Ware, sofern die Ware nachweislich infolge eines vor der Übernahme liegenden Umstandes unbrauchbar oder für die Brauchbarkeit unserer Erzeugnisse erheblich beeinträchtigt wurde. Die Herstellung und der Transport der Produkte erfolgt mit größter Sorgfalt, trotzdem sind geringfügige Beschädigungen oder Bruch nicht gänzlich auszuschließen. Handelsüblicher Bruch bis zu 3 % ist als unvermeidbar einzustufen und nicht zu beanstanden. Die Verarbeitung unserer Ware muss im Einklang mit den von uns allenfalls ausgearbeiteten Verarbeitungs-Richtlinien bzw. den anerkannten Regeln der Bautechnik erfolgt sein. (Es obliegt unseren Kunden, sich allenfalls vorerwähnte Richtlinien zu besorgen.) Darüber hinausgehende Anforderungen setzen eine schriftliche Zusage voraus. Beanstandungen jeder Art, wie eine Mängelrüge, sind binnen angemessener Frist schriftlich und vor einer eventuellen Verarbeitung bei uns anzubringen. Die Gewährleistungspflicht endet sechs Monate nach Gefahrübergang, sofern nicht gesetzlich anderes zwingend vorgeschrieben ist. Die Beweislast für das Vorliegen von Mängeln trägt in jedem Falle der Käufer. Bei begründeter und rechtzeitig eingebrachter Mängelrüge kann wienerberger wahlweise, innerhalb einer angemessenen Frist, Ersatz für den mangelhaften Teil leisten, nachbessern oder hierfür Gutschrift erteilen. Die Voraussetzung jeder Haftung ist die Erfüllung der dem Auftraggeber obliegenden Vertragspflichten. Die Ware ist bis zur endgültigen, schriftlich oder gerichtlich bestätigten Klärung bei sonstigem Ausschluss unserer Haftung beim Beanstander so zu lagern, dass weitere Beschädigungen ausgeschlossen sind. Eine allfällige Verbesserung oder ein Austausch wird am Ort der Übergabe entsprechend den Lieferbedingungen durchgeführt. Sämtliche Gewährleistungsansprüche sind der Höhe nach auf den Wert des mangelhaften, von uns gelieferten Produktes eingeschränkt. Die Geltendmachung von Ansprüchen aus dem Regressrecht des Käufers nach § 933b ABGB ist nur bei unverzüglicher Anzeige der Erfüllung von Gewährleistungsansprüchen gegenüber einem Verbraucher an uns möglich. Die Anzeige hat schriftlich zu erfolgen. Jedenfalls ausgeschlossen sind Regressansprüche nach § 933b ABGB nach dem Ablauf von 6 Monaten ab Gefahrenübergang auf unseren Kunden.

## 10. Schadenersatz

Schadenersatzansprüche, etwa wegen Lieferverzug, Vertragsrücktritt, mangelhafter Leistung sowie aus welchen Gründen auch immer, schließlich auch die Vergütung aufgewendeter Fabrikations- und Frachtkosten sowie Folgeschäden, die im Zusammenhang mit einem Gewährleistungsfall auftreten, können gegen uns nur geltend gemacht werden, wenn wir grobe Fahrlässig-

keit oder Vorsatz zu verantworten haben. Ebenso sind sonstige Schadenersatzansprüche, insbesondere auch solche wegen positiver Vertragsverletzung oder wegen Verschuldens bei Vertragsabschluss ausgeschlossen, es sei denn, dass wir Vorsatz oder grobe Fahrlässigkeit zu vertreten haben. Schadenersatzansprüche umfassen in jedem Fall nur die reine Schadensbehebung, nicht aber auch Folgeschäden und entgangenem Gewinn, sofern nicht gesetzlich anders zwingend vorgeschrieben. Sie verjähren – sofern nicht früher eine Verjährung eintritt – spätestens drei Jahre nach erfolgter Lieferung.

## 11. Produkthaftung

Im gesetzlich zulässigen Ausmaß haften wir gegenüber unserem Vertragspartner nicht für eingetretene Sachschäden aus Produkthaftungsfällen. Der Kunde ist verpflichtet, in allen produkthaftungsrechtlichen Belangen mitzuwirken, um Schaden abzuwenden bzw. zu mindern. Dies bedeutet, dass eigene Wahrnehmungen oder Wahrnehmungen bzw. Mitteilungen von Käufern, die auf produkthaftungsrechtliche Ursachen schließen lassen, unverzüglich uns mitzuteilen sind. Für den Fall, dass wir uns zu einer Produktrückholung entschließen, verpflichtet sich der Kunde, den Verkauf der von uns bezeichneten Waren sofort einzustellen und am Austausch der rückgeholtten Ware durch neue mitzuwirken. Wir werden, so schnell dies möglich ist, die zurückgeholtte Ware durch möglichst gleichwertige austauschen. Ansprüche des Kunden aus solchen Rückholaktionen werden ausdrücklich ausgeschlossen.

## 12. Paletten und Werkspaletten

Paletten werden zu einem Verrechnungspreis in Rechnung gestellt. Die Rückgabe von einwandfrei wiederverwendbaren Leerpaletten hat innerhalb eines Jahres ab Auslieferung zu erfolgen. Nach Ablauf der 1-Jahres-Frist sind wir nicht mehr verpflichtet, Paletten zu vergüten. Bitte beachten Sie unbedingt, dass nur so viele Paletten zurückgenommen werden können, wie von uns bezogen wurden. Im Falle von zu vielen zurückgegebenen Paletten behalten wir uns vor, die Differenz zwischen dem handelsüblichen Einkaufspreis und dem Verrechnungspreis in Rechnung zu stellen.

## 13. Eigentumsvorbehalt

Die gelieferten Waren bleiben bis zur Bezahlung aller unserer Forderungen aus der Lieferung (samt aller Nebengebühren) unser Eigentum. Für ein bestimmtes Bauvorhaben ausgeführte Lieferungen, auch wenn diese abschnittsweise bestellt, ausgeliefert und in Rechnung gestellt worden sind, gelten als einheitlicher Auftrag. Hierbei erlischt der Eigentumsvorbehalt an sämtlichen Waren erst dann, wenn alle unsere Forderungen aus dieser einheitlichen Lieferung beglichen sind. Sofern wir im Zuge der Ausübung des Eigentumsvorbehaltes Ware zurücknehmen, schreiben wir unseren Kunden den Nettowarenwert abzüglich Bruchverlust und eines Abschlags bis zu 50 % gut. Die Höhe des Abschlags wird von uns festgesetzt und ist davon abhängig, ob es sich um serienmäßige Ware oder um Ware, die speziell für Zwecke unserer Kunden hergestellt wurde, handelt. Unser Kunde darf die gelieferte Ware im ordentlichen Geschäftsverkehr weiterveräußern und/oder verarbeiten. Er tritt uns schon jetzt seine Forderungen gegen Dritte, soweit diese durch Weiterveräußerung oder -verarbeitung unserer Waren entstehen, bis zur Erfüllung aller unserer Ansprüche gegen ihn sicherungshalber ab. Bei Verbindung oder Vermischung der Vorbehaltsware mit anderen Sachen

steht uns das Miteigentum an der neuen Sache zu, und zwar im Verhältnis des Wertes der Vorbehaltsware zum Wert der anderen Sachen im Zeitpunkt der Verbindung bzw. Vermischung. Wird die so geschaffene neue Sache weiterveräußert, tritt uns unser Kunde den aliquoten Kaufpreis aus der Weiterveräußerung im Sinne der vorhergehenden Bestimmungen ab. Wird die Vorbehaltsware im Rahmen eines Werkvertrages derart verarbeitet, dass ein Dritter Eigentum erwirbt, tritt uns unser Kunde im Sinne der vorhergehenden Bestimmungen seinen Anspruch auf den aliquoten Werkslohn ab. Sämtliche Abtretungen erfolgen sicherungshalber.

## 14. Storno

Ein Auftragsstorno bedarf unserer schriftlichen Zustimmung. In diesem Falle sowie bei ungerechtfertigtem Rücktritt des Auftraggebers sind wir berechtigt, neben der Geltendmachung gesetzlicher Ansprüche auch ein Stornoentgelt von zehn Prozent des nicht zustande gekommenen Auftragswertes zuzüglich Abwicklungsaufwand von € 38,00, Frachtausfallkosten von € 460,00 und falls notwendig Manipulationskosten von € 25,00 pro Palette (max. € 250,00) zu verlangen. Ein Storno für Sonderanfertigungen ist nicht möglich, hier behalten wir uns vor, 100 % des Warenwertes zu verrechnen. Für den Fall, dass wir einen Vertrag mit dem Kunden aus wichtigem Grund vorzeitig auflösen oder von einem Vertrag berechtigt zurücktreten, werden alle uns gegenüber bestehenden Zahlungsverpflichtungen des Kunden fällig und erlöschen auch alle Nebenansprüche des Kunden.

## 15. Erfüllungsort und Gerichtsstand

Erfüllungsort für die Ware ist unser jeweiliges Lager, für Zahlungen Wien. Gerichtsstand ist das sachlich zuständige Gericht in Wien (Handelsgericht). Es gilt österreichisches Recht unter Ausschluss der Verweisungsnormen des österreichischen IPR-Gesetzes und unter Ausschluss des UN-Kaufrechtes.

Sämtliche Preise verstehen sich exkl. 20% MwSt., frei Lager, unabeladen. Unsere Folien verpflichten wir durch Bonus-Holsystem-Partner 2391.

## Besondere Hinweise

### Natur pur

Ton ist ein Naturprodukt und einer der ältesten Baustoffe unserer Zivilisation. Seit mehr als 5.000 Jahren werden Tone gebrannt, um Menschen ein Dach über den Kopf zu geben – ein Dach, das sicher, schön und wohnlich zugleich ist.

### Eine sichere Investition

Ausgewählte Rohstoffe, modernste Fertigungsverfahren und ein über 150-jähriges Know-how garantieren höchste Qualität.

Tondachziegel sind flächige oder profilierte grobkeramische Bauelemente mit individuellen Abmessungen für Dacheindeckungen und Außenwandbekleidungen. Nach sorgfältiger Aufbereitung der wertvollen Tone erfolgen die Formgebung, die Trocknung und der Brennprozess. Je nach Tonvorkommen und Brenntechnik entstehen unterschiedliche, meist rote, teilweise auch braune oder gelbe Brennfärbungen. Weitere Farbgebungen erfolgen durch Engobieren, Glasieren oder Dämpfen. Um einen einheitlichen Eindruck der keramischen Dachfläche zu erreichen, empfehlen wir die Eindeckung der Dachziegel aus mehreren Paletten gleichzeitig vorzunehmen.

Nachweis der Qualität durch unabhängige Prüfinstitute. Neben der werkseigenen Produktionskontrolle wird die Qualität auch regelmäßig durch externe Prüfinstitute untersucht und nachgewiesen. Geprüft werden hier z. B. Eigenschaften wie Frostwiderstandsfähigkeit, Wasserundurchlässigkeit, Maßhaltigkeit oder Biegetragfähigkeit. Diese unabhängigen Prüf-, Überwachungs- und Zertifizierungsstellen überwachen die werkseigene Produktionskontrolle und prüfen die Produkte hinsichtlich der Erfüllung der Anforderungen an die Norm DIN EN 1304. Dokumentiert werden die Prüfungen in einem Zertifikat des Güteschutz Ziegel.

## DIN EN 1304

### Die DIN EN 1304 gibt für den Hersteller von Dachziegeln Vorgaben in Bezug auf:

- Frostwiderstandsfähigkeit
- Wasserundurchlässigkeit
- Biegetragfähigkeit
- Geometrische Kennwerte
- Struktureigenschaften
- Abgabe gefährlicher Substanzen
- Brandverhalten

Alle Koramic-Dachziegel erfüllen diese Produkthanforderungen.



Zudem enthalten sind Vorgaben für:

- Werkseigene Produktionskontrolle
- Übereinstimmungsnachweis und Rückverfolgbarkeit der Produkte

## Ihr wienerberger Vertriebsteam auf einen Klick

Einfach QR Code scannen oder [www.wienerberger.at/unternehmen/verkaufsberater](http://www.wienerberger.at/unternehmen/verkaufsberater) besuchen.



## Bestellungen und Lieferauskünfte

### Export Innendienst

T +49 8272 86 - 268

E [exportinnendienstdach@wienerberger.com](mailto:exportinnendienstdach@wienerberger.com)

## Unsere Standorte

### Organisation

Werk Bogen  
Ödhof 1  
D-94327 Bogen  
T +49 9422 509-0

Werk Straubing  
Landshuter Str. 100  
D-94315 Straubing  
F +49 9421 50 07-0

### Disposition

Mo–Do 07:00–17:00 Uhr  
Fr 07:00–16:00 Uhr

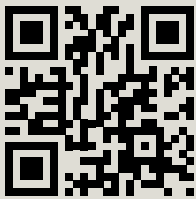
### Verladezeit

Werke Bogen + Straubing  
April–Oktober  
Mo–Do 06:00–17:00 Uhr  
Fr 06:00–15:00 Uhr

November–März  
Mo–Do 7:00–16:00 Uhr  
Fr 7:00–14:30 Uhr



Fotos: © Nik Fleischmann



Wienerberger Österreich GmbH  
Wienerbergerplatz 1, 1100 Wien  
Kontakt Dach: T 03457 22 18-0  
E office.dach@wienerberger.at  
[www.wienerberger.at](http://www.wienerberger.at) | [www.koramic.at](http://www.koramic.at)