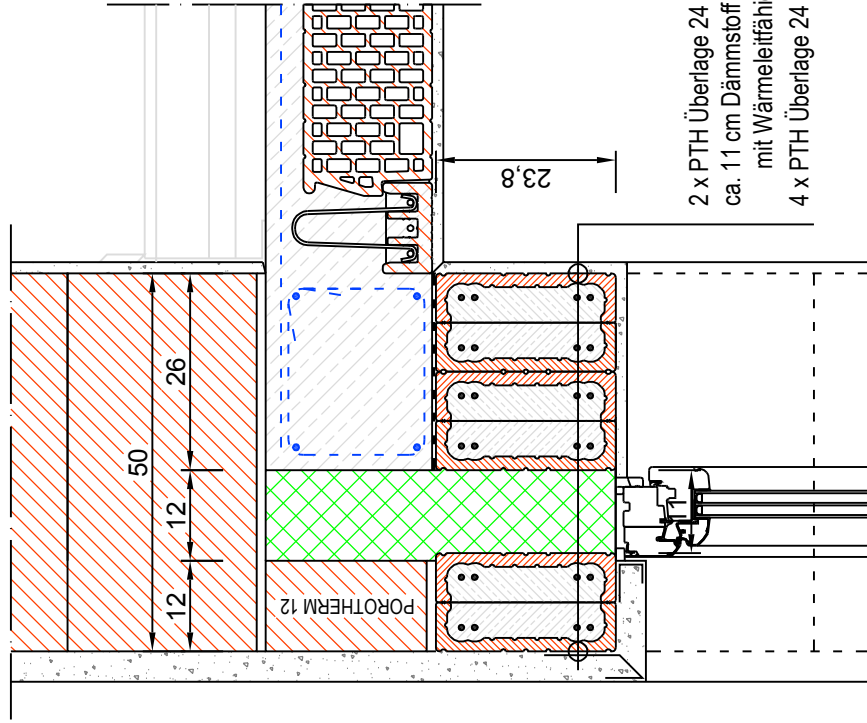


Details POROTHERM Überlage 24 x 6,5 cm

NEU
Breite 6,5 cm

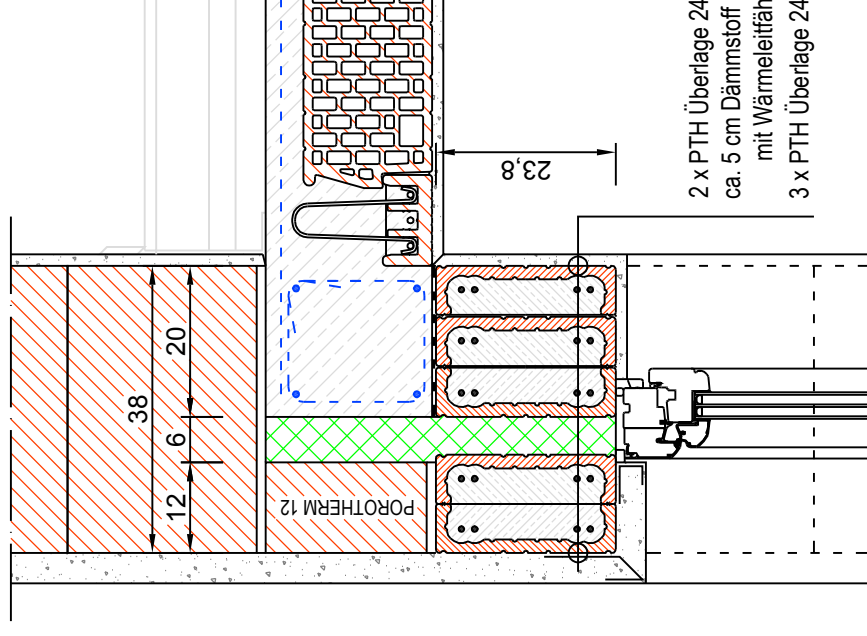


Mauerwerk 50 cm



2 x PTH Überlage 24
ca. 11 cm Dämmstoff
mit Wärmeleitfähigkeit 0,031 W/mK
4 x PTH Überlage 24

Mauerwerk 38 cm



2 x PTH Überlage 24
ca. 5 cm Dämmstoff
mit Wärmeleitfähigkeit 0,031 W/mK
3 x PTH Überlage 24

**Sturzausbildung
Mauerwerk 50 cm / 38 cm**

Unsere Detailzeichnungen sind unverbindliche Ausführungsvorschläge und stets durch Planverfasser, Bauführer usw. zu überprüfen!
Eine statische Bemessung der Sturzkonstruktion ist im Einzelfall vorzunehmen; beachten Sie dazu bitte unsere Bemessungstabellen!
Für den fachgerechten Einbau der POROTHERM Überlagen 24 x 6,5 cm beachten Sie bitte unsere Verarbeitungshinweise!

Detail Nr. ÜL24-01

M 1:10 [cm]

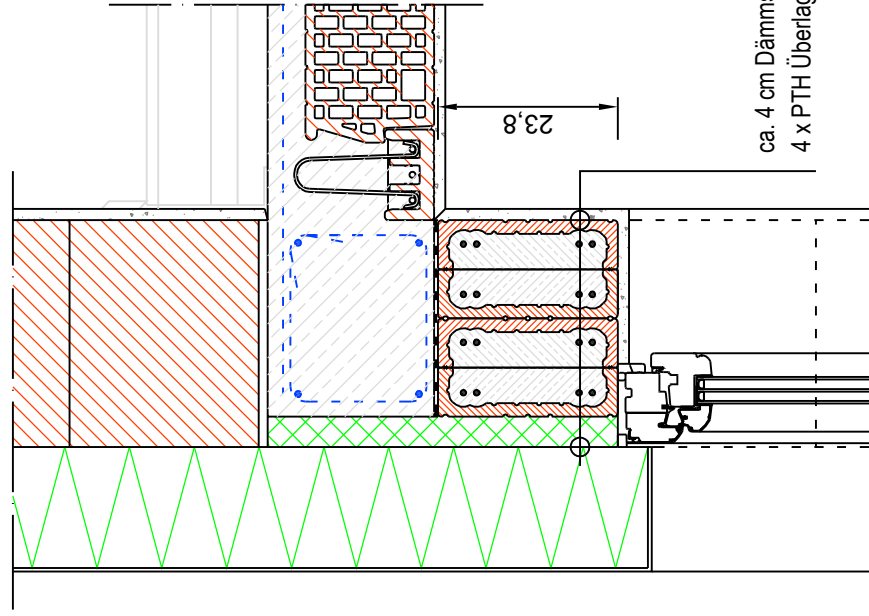
2009-10-15

Details POROTHERM Überlage 24 x 6,5 cm

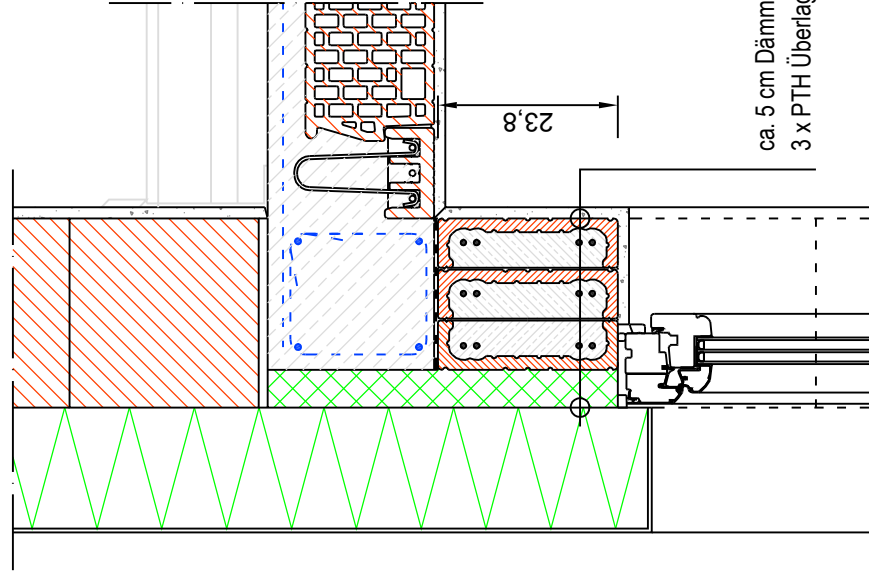
NEU
Breite 6,5 cm



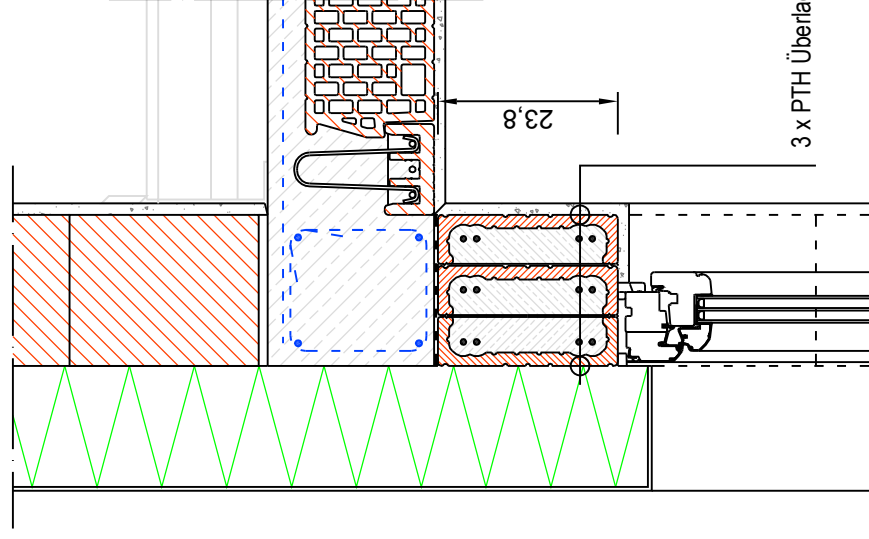
Mauerwerk 30 cm



Mauerwerk 25 cm



Mauerwerk 20 cm



Sturzausbildung
Mauerwerk 30 cm / 25 cm / 20 cm

Unsere Detailzeichnungen sind unverbindliche Ausführungsvorschläge und stets durch Planverfasser, Bauführer usw. zu überprüfen!
Eine statische Bemessung der Sturzkonstruktion ist im Einzelfall vorzunehmen; beachten Sie dazu bitte unsere Bemessungstabellen!
Für den fachgerechten Einbau der POROTHERM Überlagen 24 x 6,5 cm beachten Sie bitte unsere Verarbeitungshinweise!

Detail Nr. ÜL24-02

M 1:10 [cm]

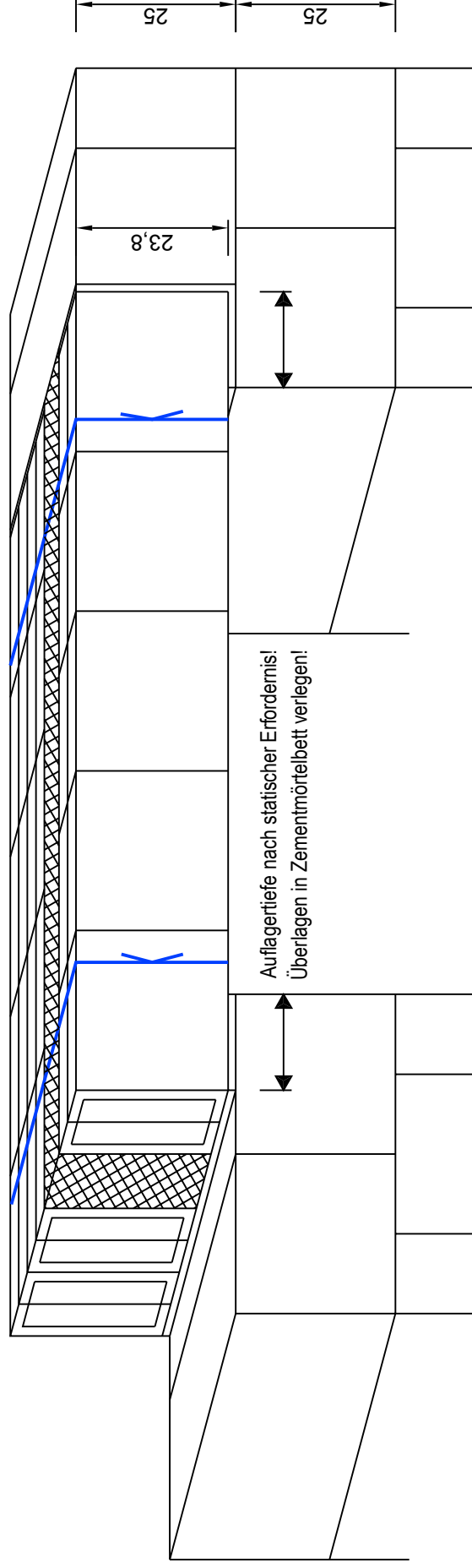
2009-10-15

Details POROTHERM Überlage 24 x 6,5 cm

NEU
Breite 6,5 cm



Achtung! Überlagenpaket mit Rödeldraht gegen seitliches Kippen sichern!



Herstellung Sturz

Unsere Detailzeichnungen sind unverbindliche Ausführungsvorschläge und stets durch Planverfasser, Bauführer usw. zu überprüfen!
Eine statische Bemessung der Sturzkonstruktion ist im Einzelfall vorzunehmen; beachten Sie dazu bitte unsere Bemessungstabellen!
Für den fachgerechten Einbau der POROTHERM Überlagen 24 x 6,5 cm beachten Sie bitte unsere Verarbeitungshinweise!

Detail Nr. ÜL24-03

M 1:10 [cm]

2009-10-15