

Porotherm 26 W.i Objekt Plan

Der Porotherm 26 W.i Objekt Plan ist ein Ergänzungsprodukt für den Porotherm 38 W.i Plan und Porotherm 38 W.i Objekt Plan. Er ist für die Herstellung des Fußpunktes (erste bzw. erste beiden Scharen in Wanddicke 26 cm) auf der Kellerdecke oder Bodenplatte geeignet. Durch den Einsatz des Porotherm 26 W.i Objekt Plan lässt sich die vertikale Bauwerksabdichtung und die Sockeldämmung im Spritzwasserbereich einfacher herstellen. Die durch die integrierte Wärmedämmung aus Mineralwolle reduzierte vertikale Wärmeleitfähigkeit ermöglicht eine energieeffiziente Lösung des Fußpunktes (Thermofuß). Bitte beachten Sie auch die Hinweise zur Ausführung des Fußpunktes in unseren Verarbeitungsrichtlinien bzw. Detailvorschlägen.



Allgemeine technische Werte

| | |
|---------------------------------------|----------------------------|
| Ziegelformat (D x L x H): | 26 x 25 x 24,9 cm |
| Stückgewicht: | ca. 11,9 kg |
| Brutto-Trockenrohdichte: | ca. 735 kg/m ³ |
| Bedarf | |
| für 1 Schar: | 4 Stk./lfm |
| für 2 Scharen: | 8 Stk./lfm |
| Bedarf Porotherm Dünnbettmörtel: | wird anteilig mitgeliefert |
| Bedarf Porotherm Dryfix extra Kleber: | wird anteilig mitgeliefert |

Statik

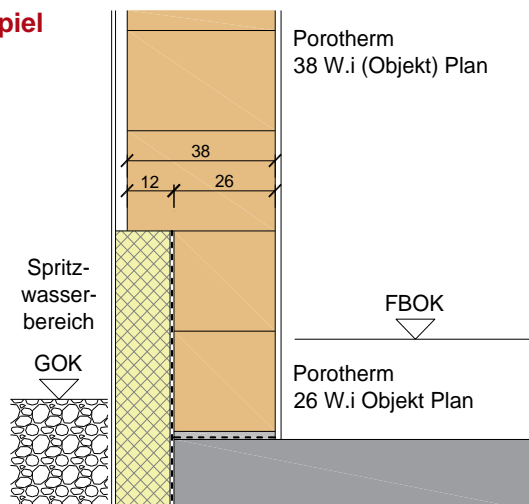
| | |
|---|-------------------------------|
| Steindruckfestigkeit: | $f_b^- = 12,5 \text{ N/mm}^2$ |
| Korrekturfaktor: | $\delta = 1,15$ |
| Druckfestigkeit normiert: | $f_b = 14,4 \text{ N/mm}^2$ |
| Mauersteingruppe: | — |
| charakteristische Wanddruckfestigkeit | |
| bei Verarbeitung mit Porotherm Dünnbettmörtel: | $f_k = 4,8 \text{ N/mm}^2$ |
| bei Verarbeitung mit Porotherm Dryfix extra Kleber: | $f_k = 4,0 \text{ N/mm}^2$ |
| Kategorie lt. EN 771-1: | I |

Wärmeschutz

| | |
|--|--|
| Wärmeleitfähigkeit Rechenwert: | $\lambda_{\text{design,mas}} = 0,080 \text{ W/mK}$ |
| Wärmedurchgangskoeffizient unverputzt: | $U_{\text{mas}} = 0,29 \text{ W/m}^2\text{K}$ |

Anwendungsbeispiel

(vereinfachte Darstellung)



Dieses Bauprodukt entspricht den gesetzlichen Anforderungen der **BAUSTOFFLISTE ÖE** und ist somit für die Verwendung **IN ÖSTERREICH ZULÄSSIG**.

Bei Ziegeln handelt es sich um grobkeramische Bauprodukte. Farbunterschiede in Abhängigkeit vom natürlichen Rohstoff Ton sowie Abmessungsunterschiede durch unterschiedliche Schwindmaße beim Trocknen und Brennen der einzelnen Produktionschargen sind bei Ziegeln unvermeidbar. Die Maßtoleranzen sind in der ÖNORM EN 771-1 bzw. der Baustoffliste ÖE geregelt.

Ergänzende Informationen zu diesem Produkt finden Sie in unserer jeweils gültigen Broschüre "Technische Produktdaten" und auf unserer Homepage www.wienerberger.at. Bitte beachten Sie auch unsere Verarbeitungshinweise für das Porotherm Ziegelbausystem.

Änderungen bleiben dem technischen Fortschritt vorbehalten. Verarbeitungshinweise verstehen sich als unverbindliche Empfehlung; sie beruhen auf unserem derzeitigen Wissensstand. Mit diesem Merkblatt verlieren alle vorausgegangenen ihre Gültigkeit.

Wienerberger stellt in den jeweils aktuell gültigen Unterlagen die deklarierten bauphysikalischen und statischen Werte ihrer Produkte zur Verfügung. Die Anwendbarkeit der Produkte im Hinblick auf die gültigen Bauordnungen, Normen und den aktuellen Stand der Technik ist projektspezifisch durch den Planverfasser, Bauführer usw. zu überprüfen und nachzuweisen.